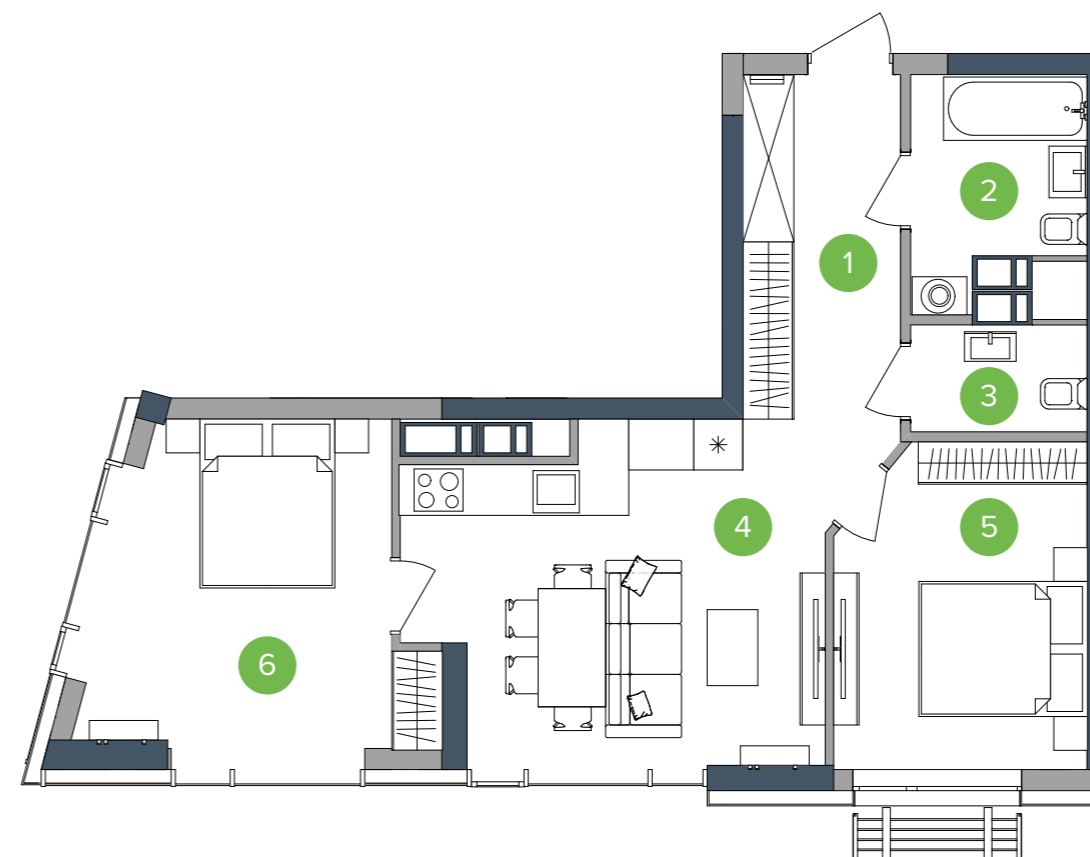
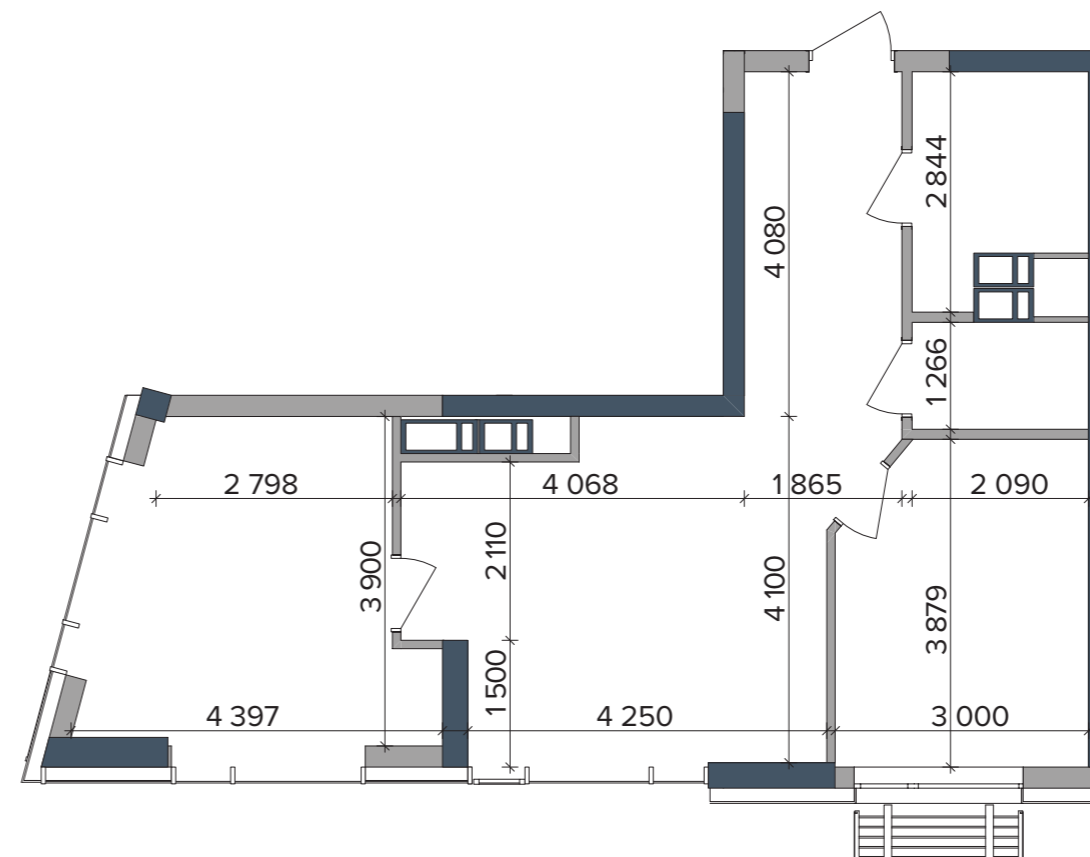
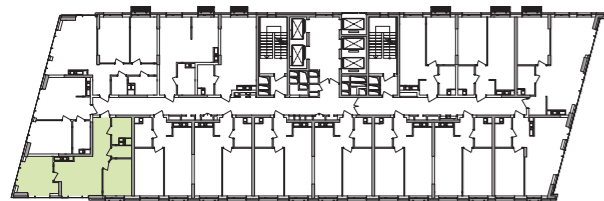


БУДИНОК НА ГЕНЕРАЛЬНОМУ ПЛАНІ



РОЗМІЩЕННЯ КВАРТИРИ НА ПОВЕРСІ



НАЙМЕНУВАННЯ	ПЛОЩА, М ²
1 Передпокій	7,61
2 Ванна	4,99
3 Санвузол	2,65
4 Кухня-вітальня	19,24
5 Спальня 1	11,14
6 Спальня 2	14,69
Житлова площа	33,93
Загальна площа	60,32