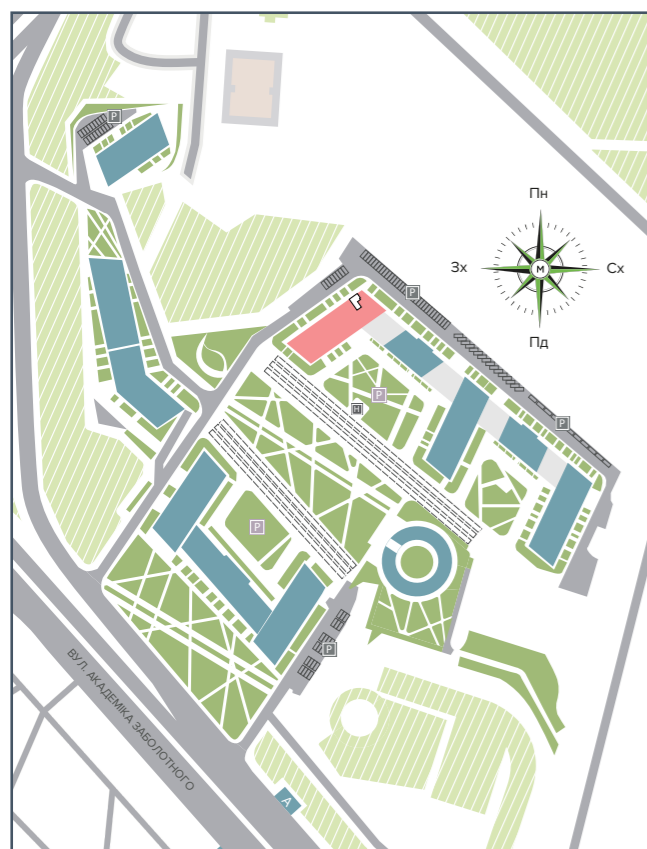
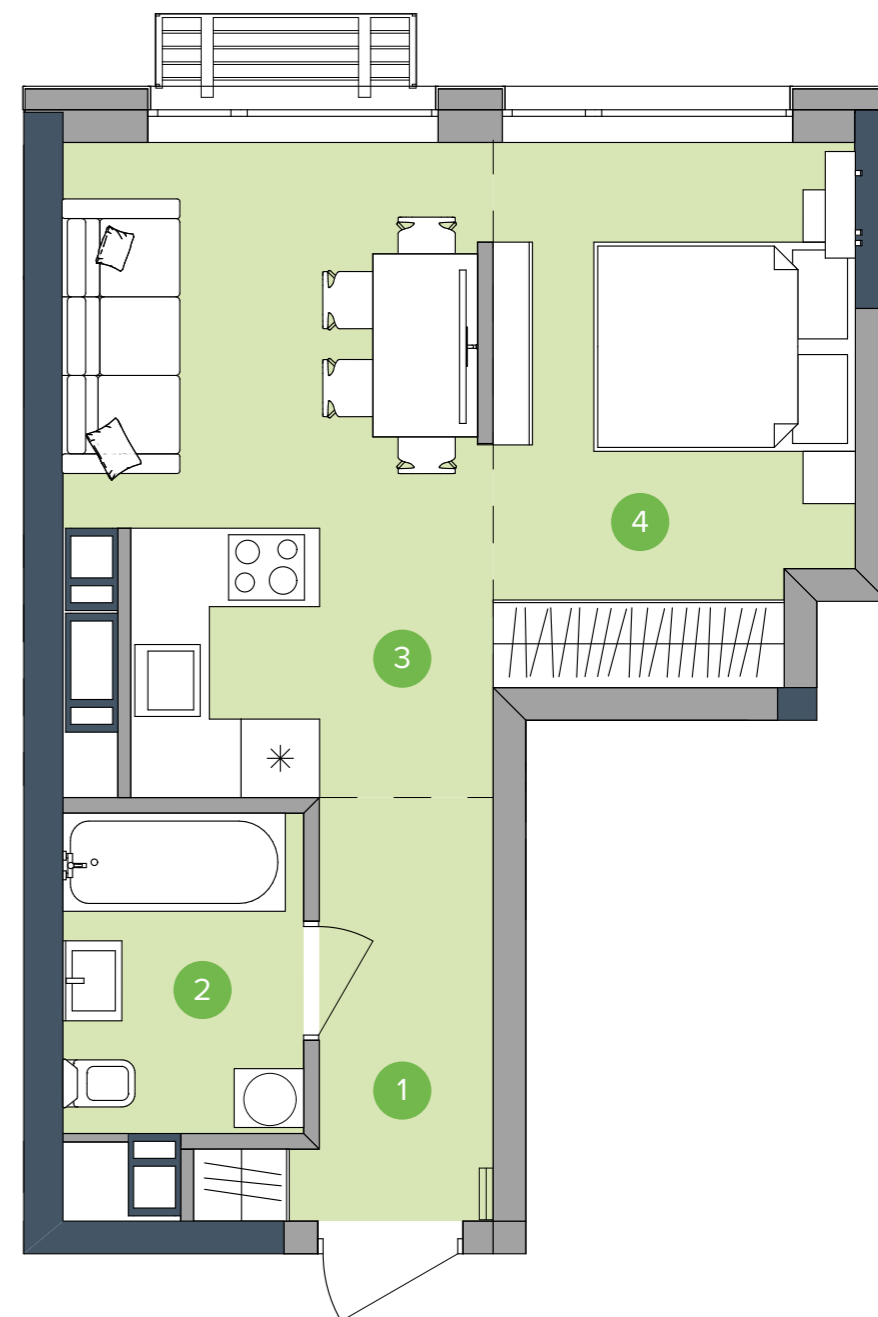
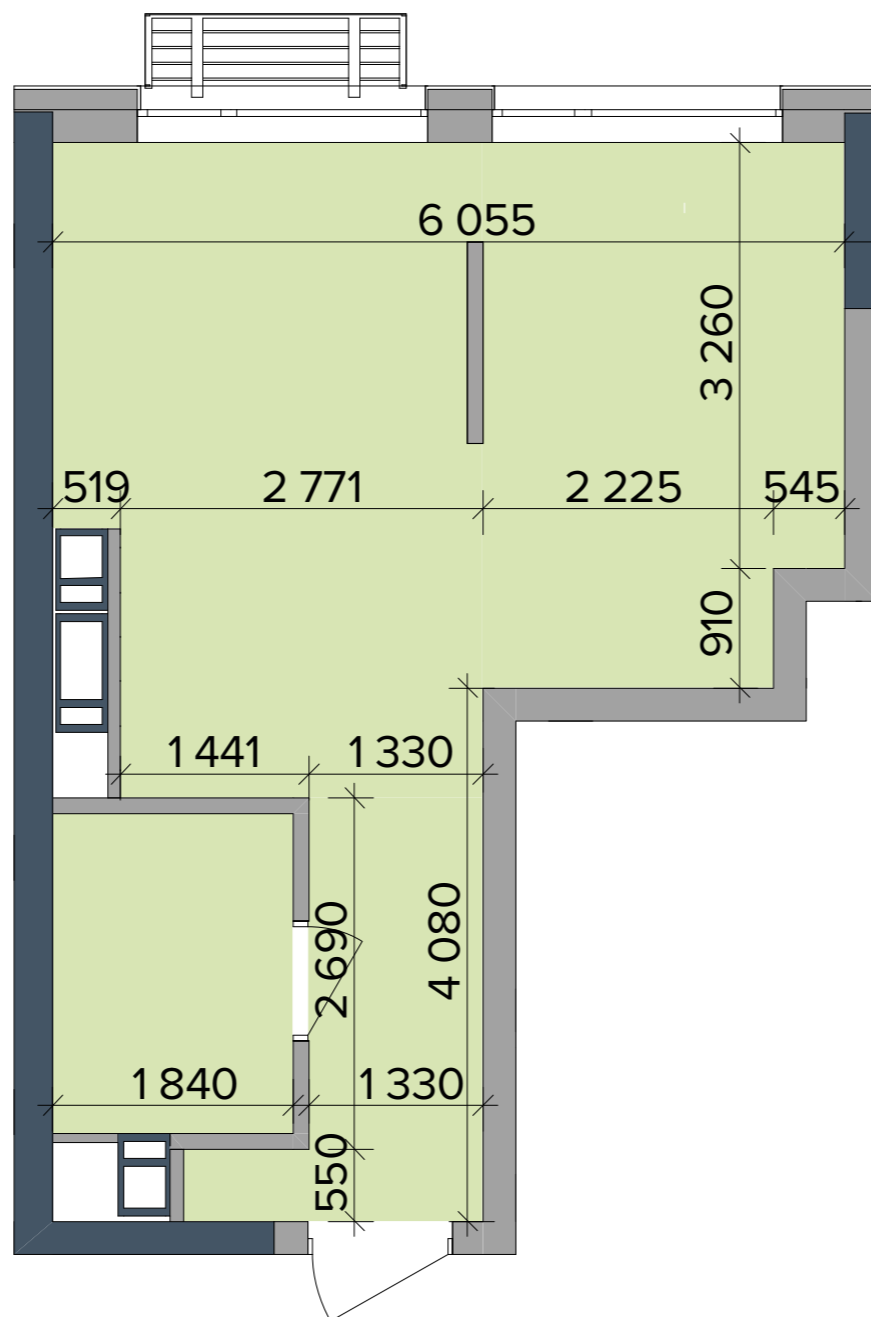
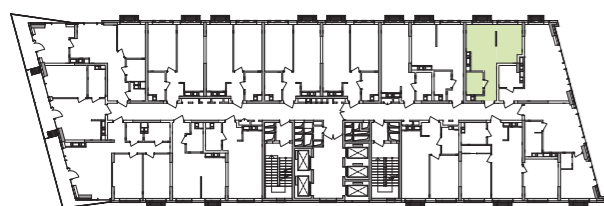


БУДИНОК НА ГЕНЕРАЛЬНОМУ ПЛАНІ



РОЗМІЩЕННЯ КВАРТИРИ НА ПОВЕРСІ



НАЙМЕНУВАННЯ	ПЛОЩА, М²
--------------	-----------

1 Передпокій	4,84
2 Ванна	4,51
3 Кімната	11,05
4 Кухня	15,41

Житлова площа	11,05
Загальна площа	35,81