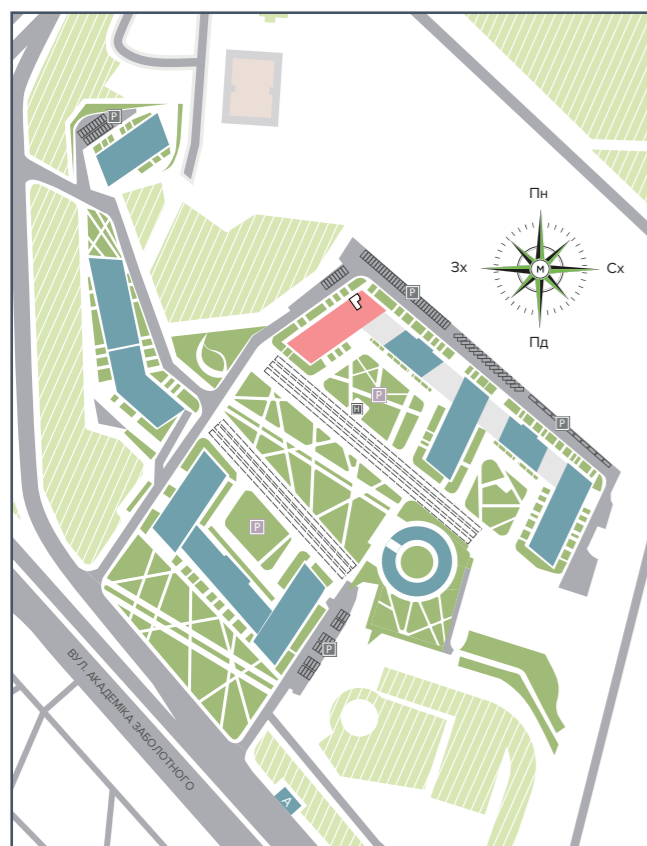
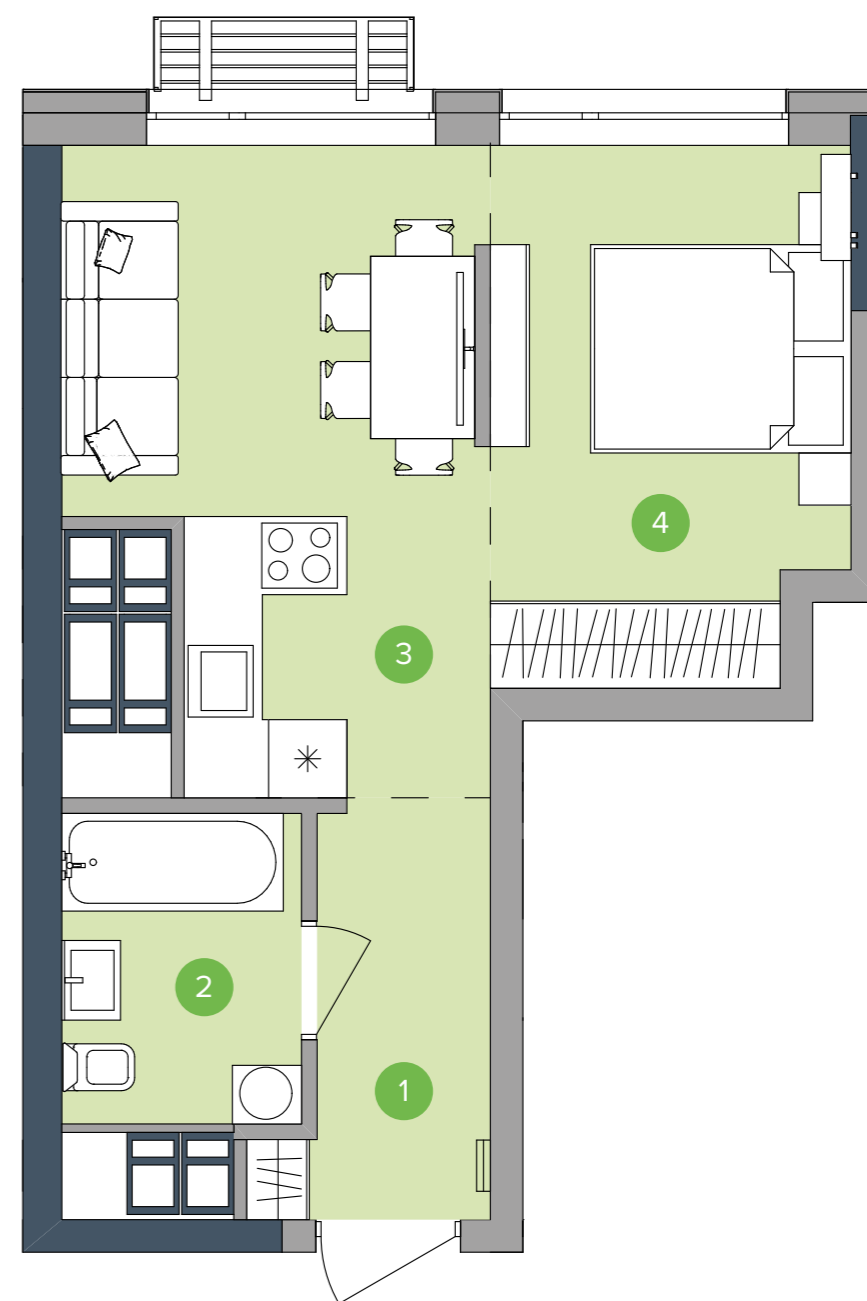
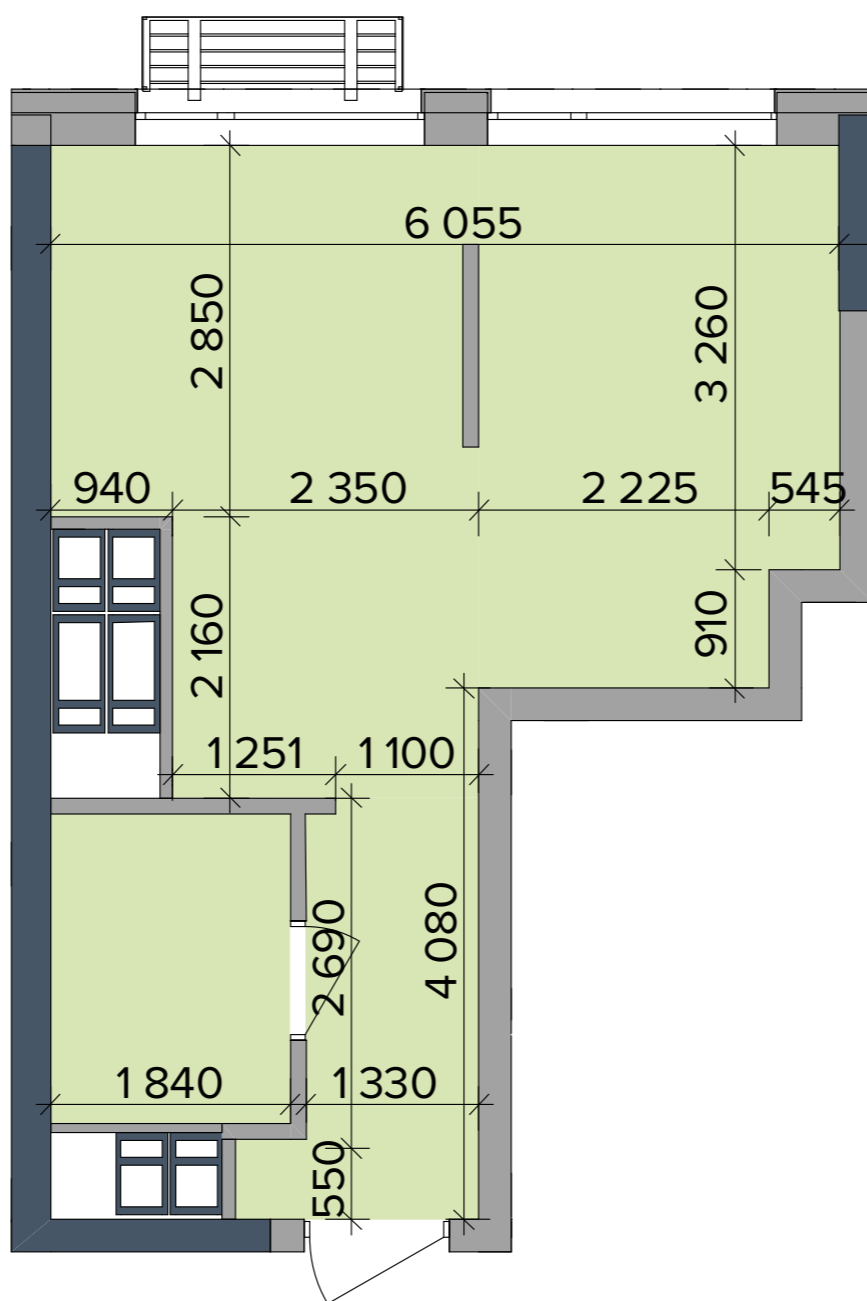


БУДИНОК НА ГЕНЕРАЛЬНОМУ ПЛАНІ



РОЗМІЩЕННЯ КВАРТИРИ НА ПОВЕРСІ



НАЙМЕНУВАННЯ	ПЛОЩА, М²
--------------	-----------

1 Передпокій	4,61
2 Ванна	4,39
3 Кухня	14,46
4 Кімната	11,05

Житлова площа	11,05
Загальна площа	34,51