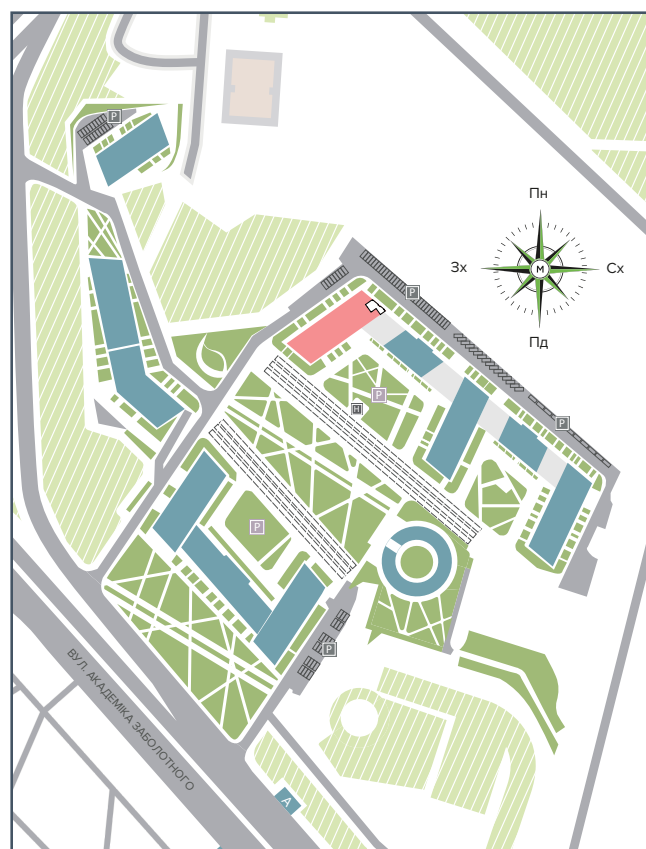
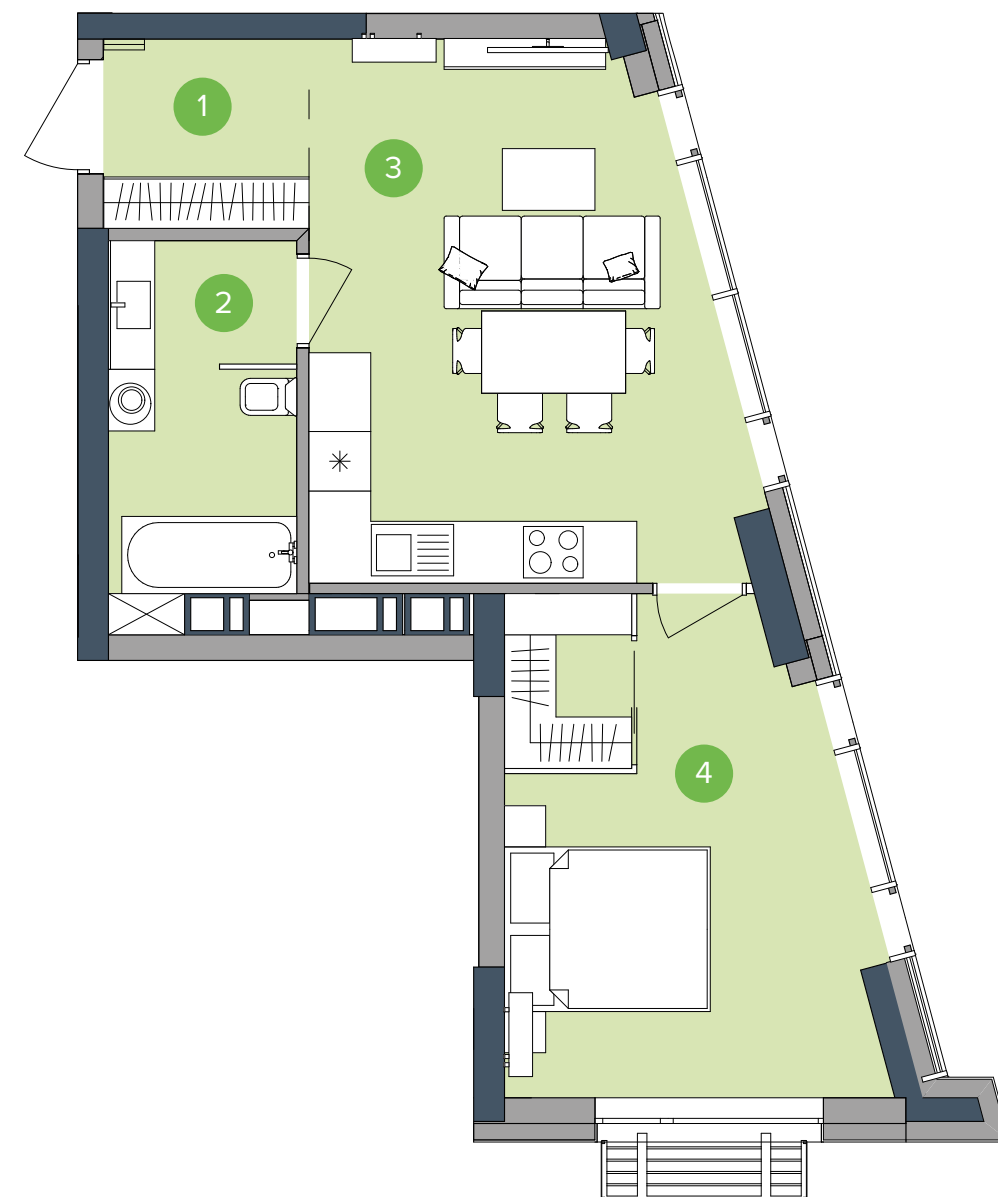
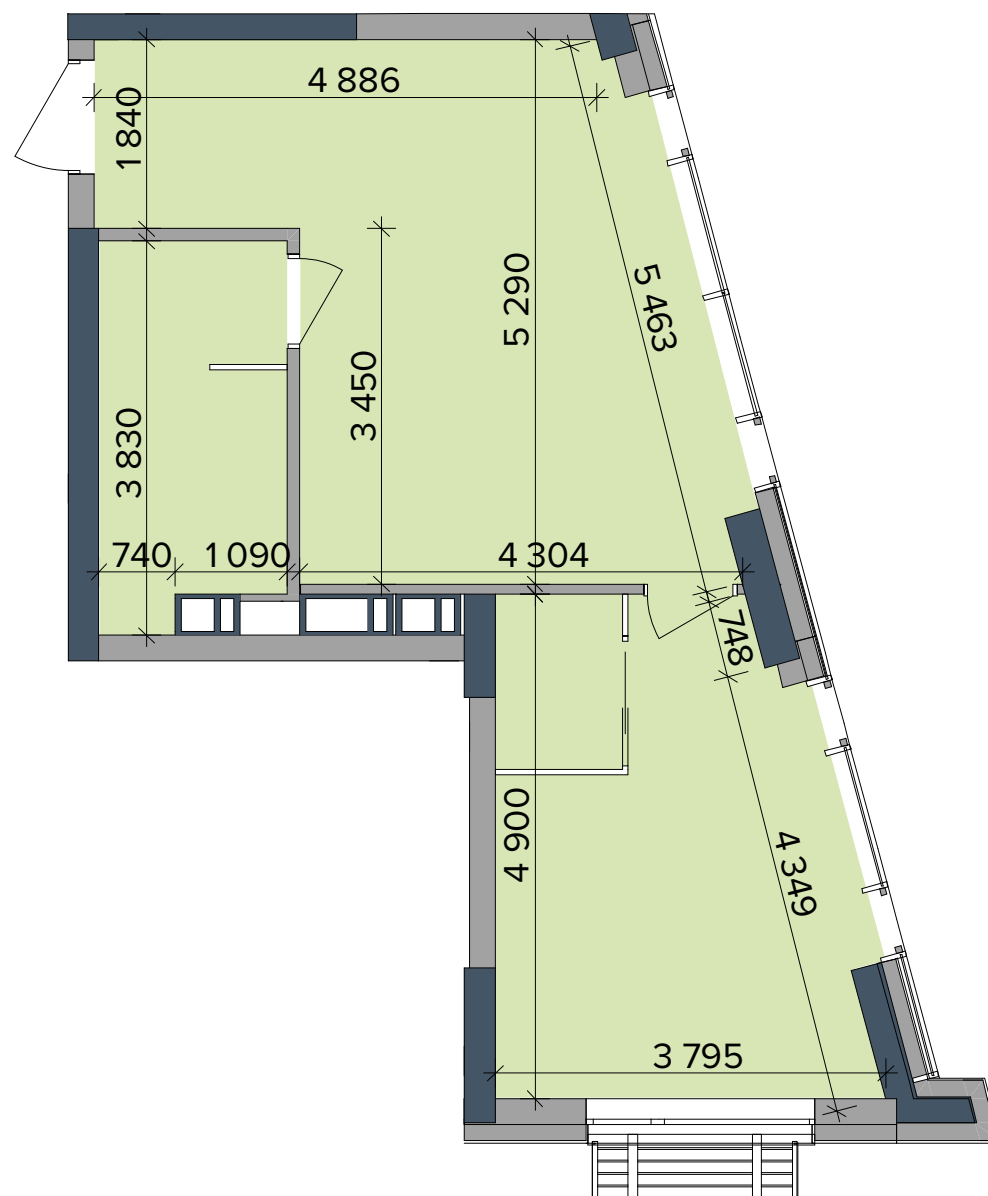
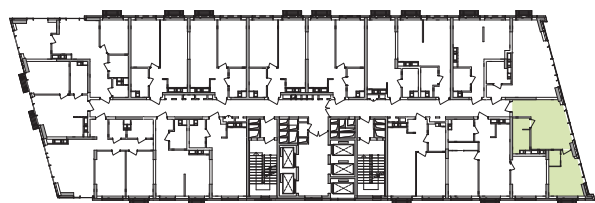


БУДИНОК НА ГЕНЕРАЛЬНОМУ ПЛАНІ



РОЗМІЩЕННЯ КВАРТИРИ НА ПОВЕРСІ



НАЙМЕНУВАННЯ	ПЛОЩА, М²
--------------	-----------

1 Передпокій	3,68
2 Ванна	6,57
3 Кухня-вітальня	20,54
4 Кімната	16,21

Житлова площа	16,21
Загальна площа	47,00