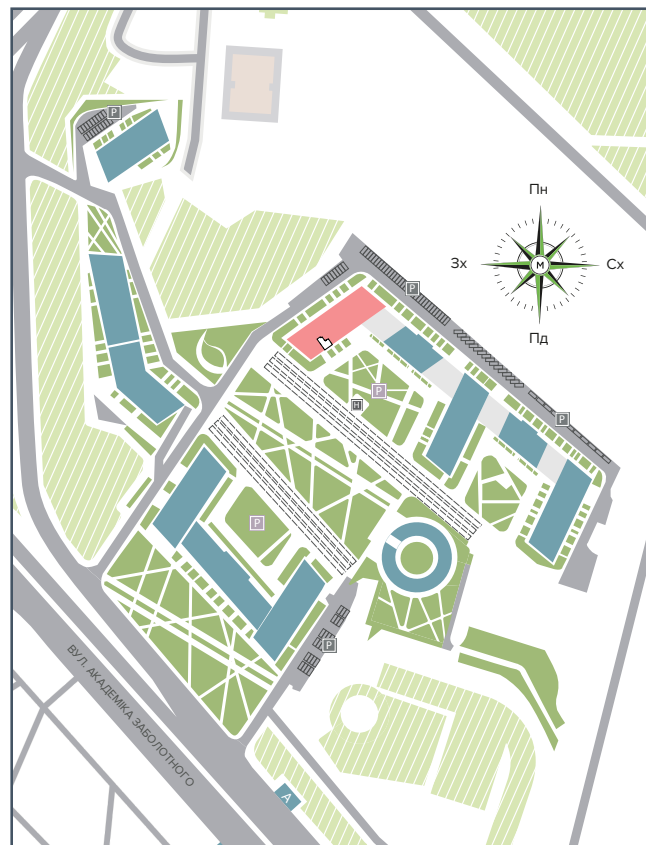
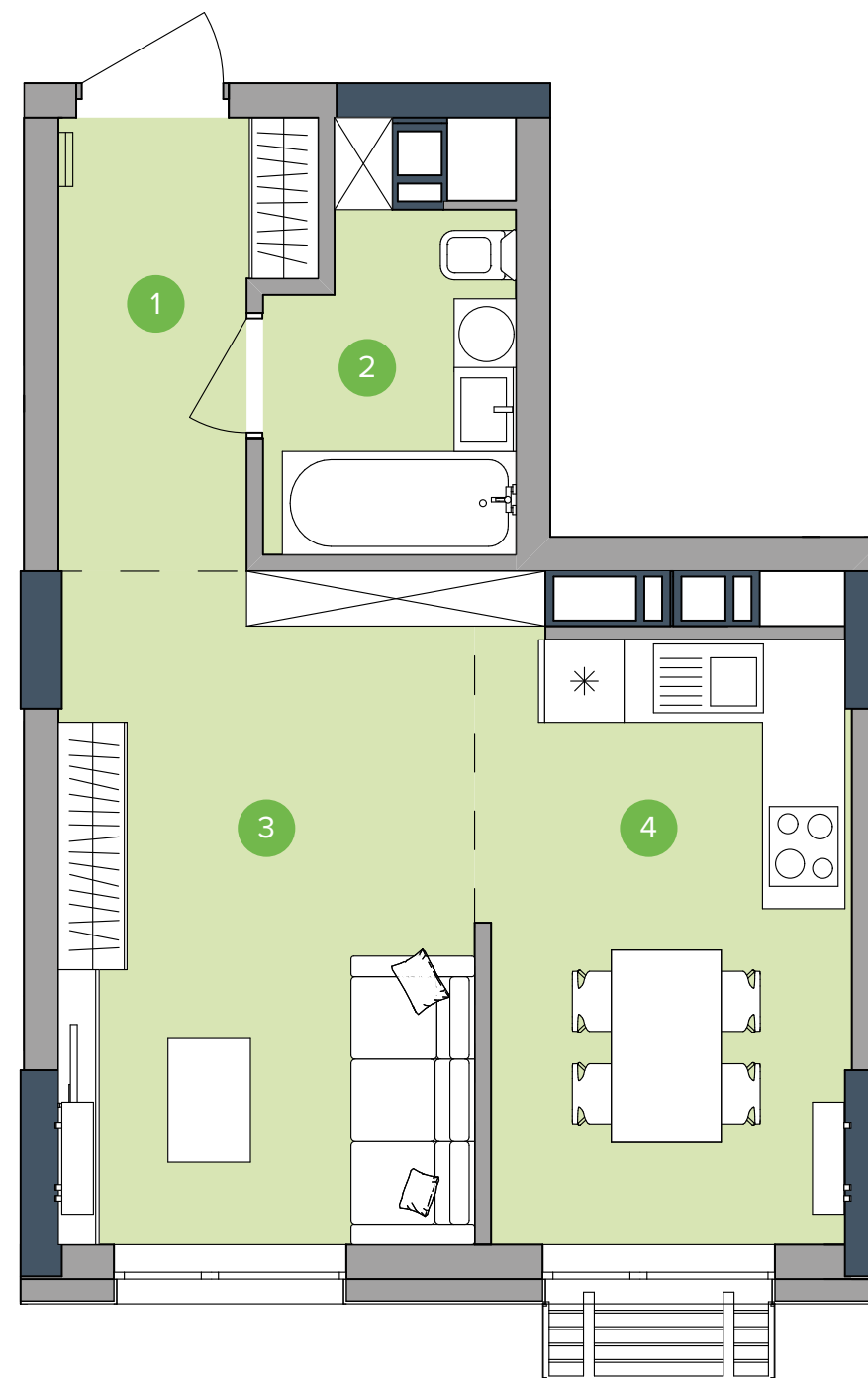
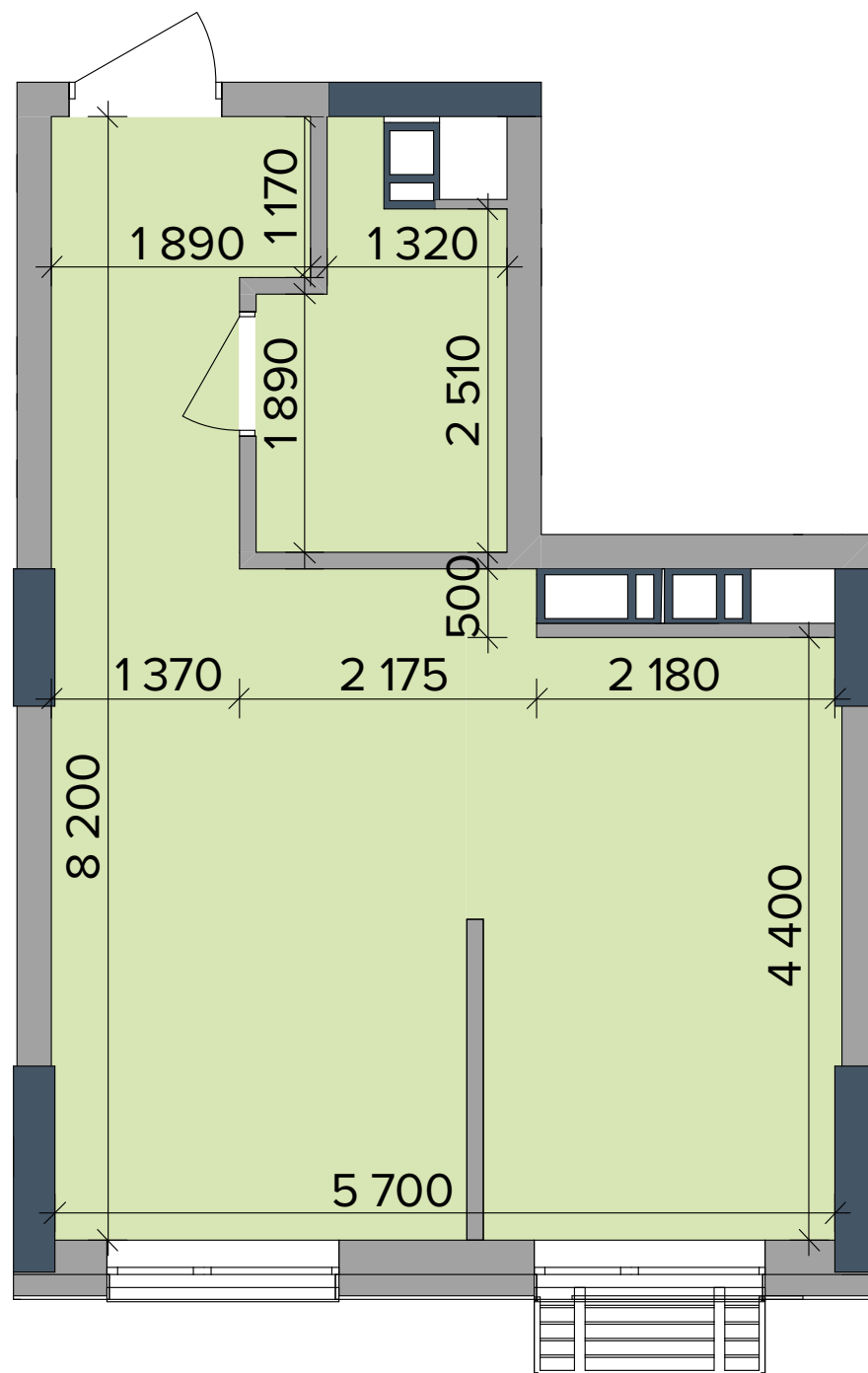


БУДИНОК НА ГЕНЕРАЛЬНОМУ ПЛАНІ



РОЗМІЩЕННЯ КВАРТИРИ НА ПОВЕРСІ



НАЙМЕНУВАННЯ	ПЛОЩА, М²
--------------	-----------

1 Передпокій	5,13
2 Ванна	4,58
3 Кухня	12,25
4 Кімната	14,79

Житлова площа	14,79
Загальна площа	36,75