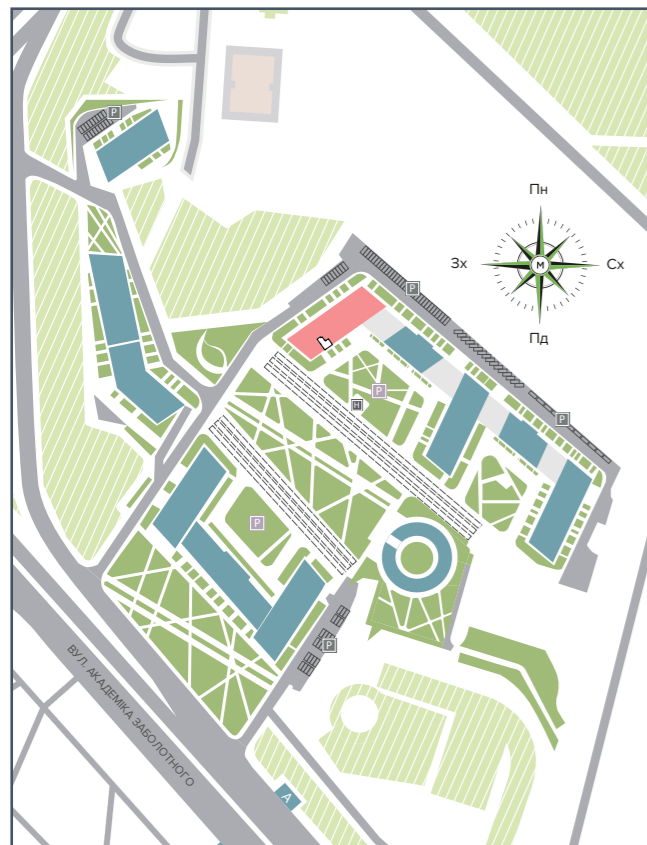
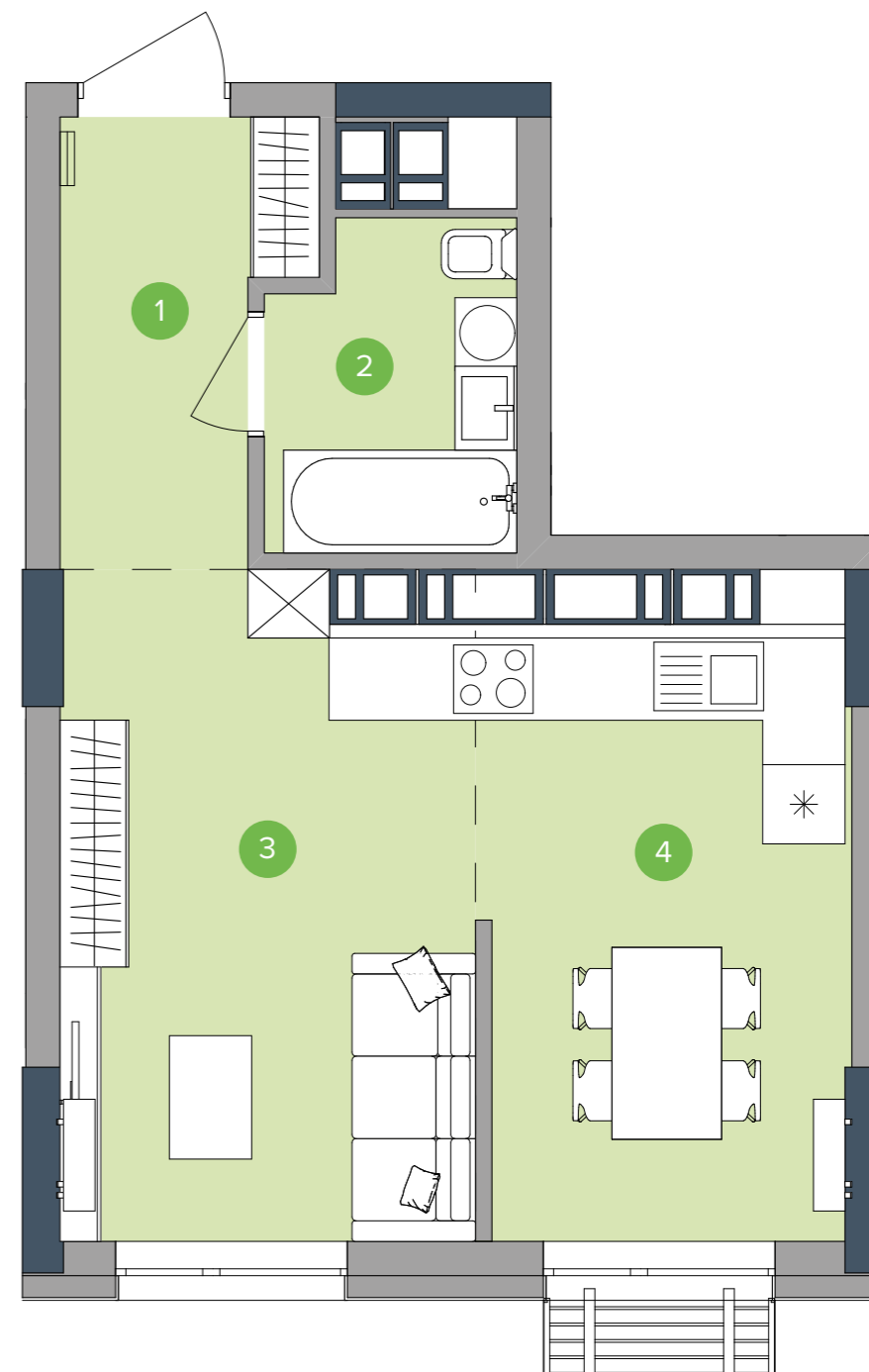
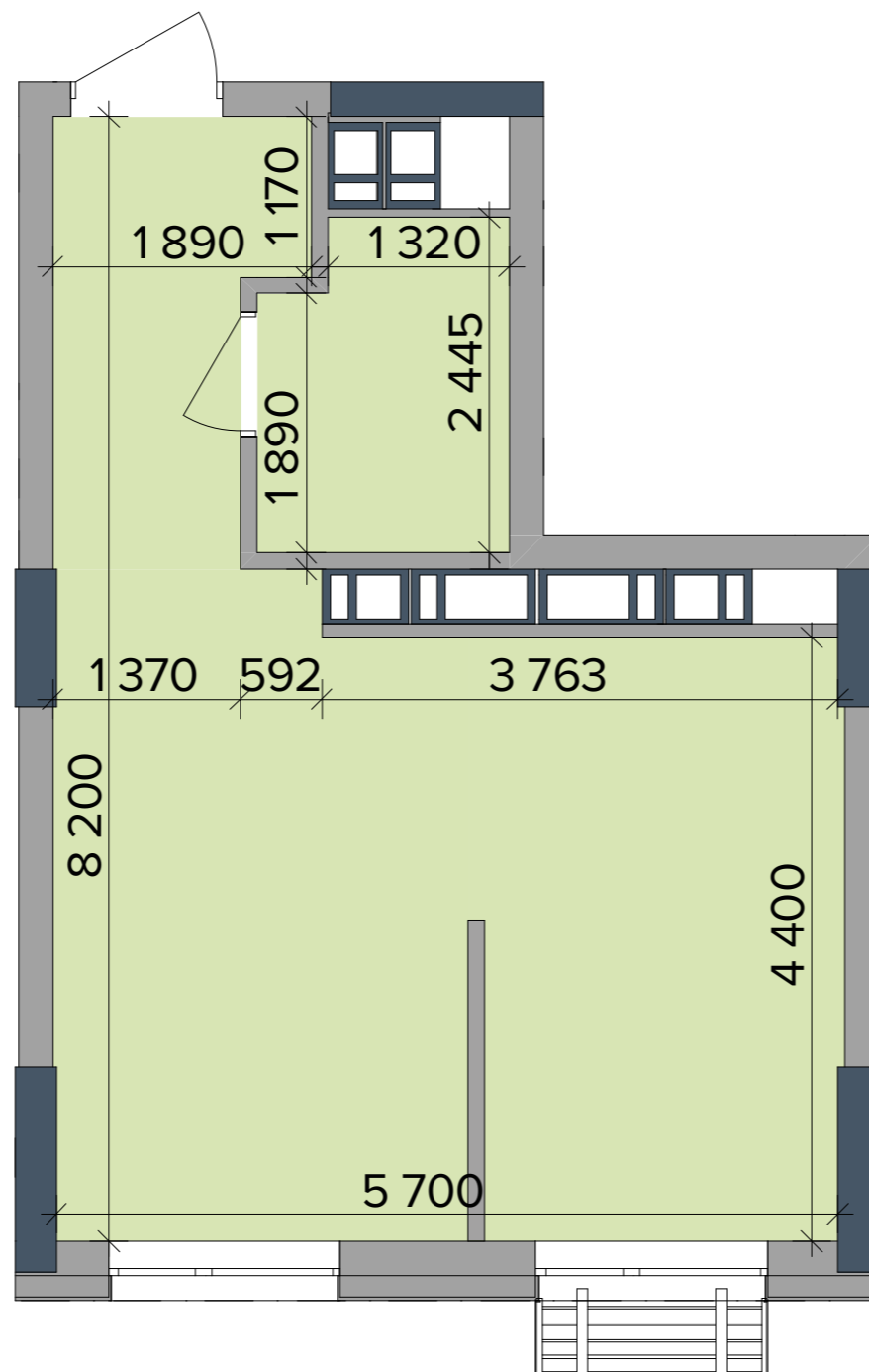


## БУДИНОК НА ГЕНЕРАЛЬНОМУ ПЛАНІ



## РОЗМІЩЕННЯ КВАРТИРИ НА ПОВЕРСІ



НАЙМЕНУВАННЯ	ПЛОЩА, М²
--------------	-----------

1 Передпокій	5,13
2 Ванна	4,21
3 Кімната	14,26
4 Кухня	11,99

Житлова площа	14,26
Загальна площа	35,59