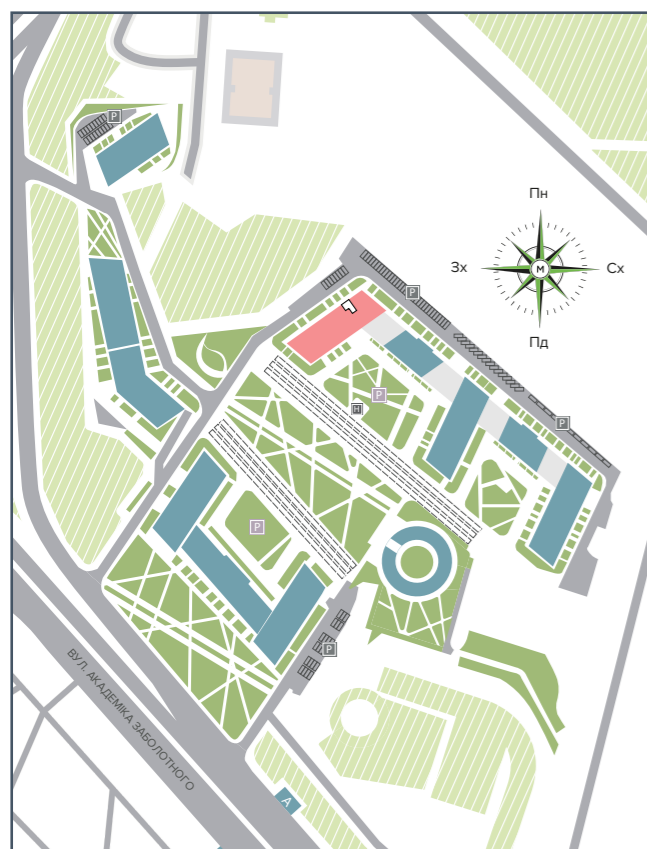
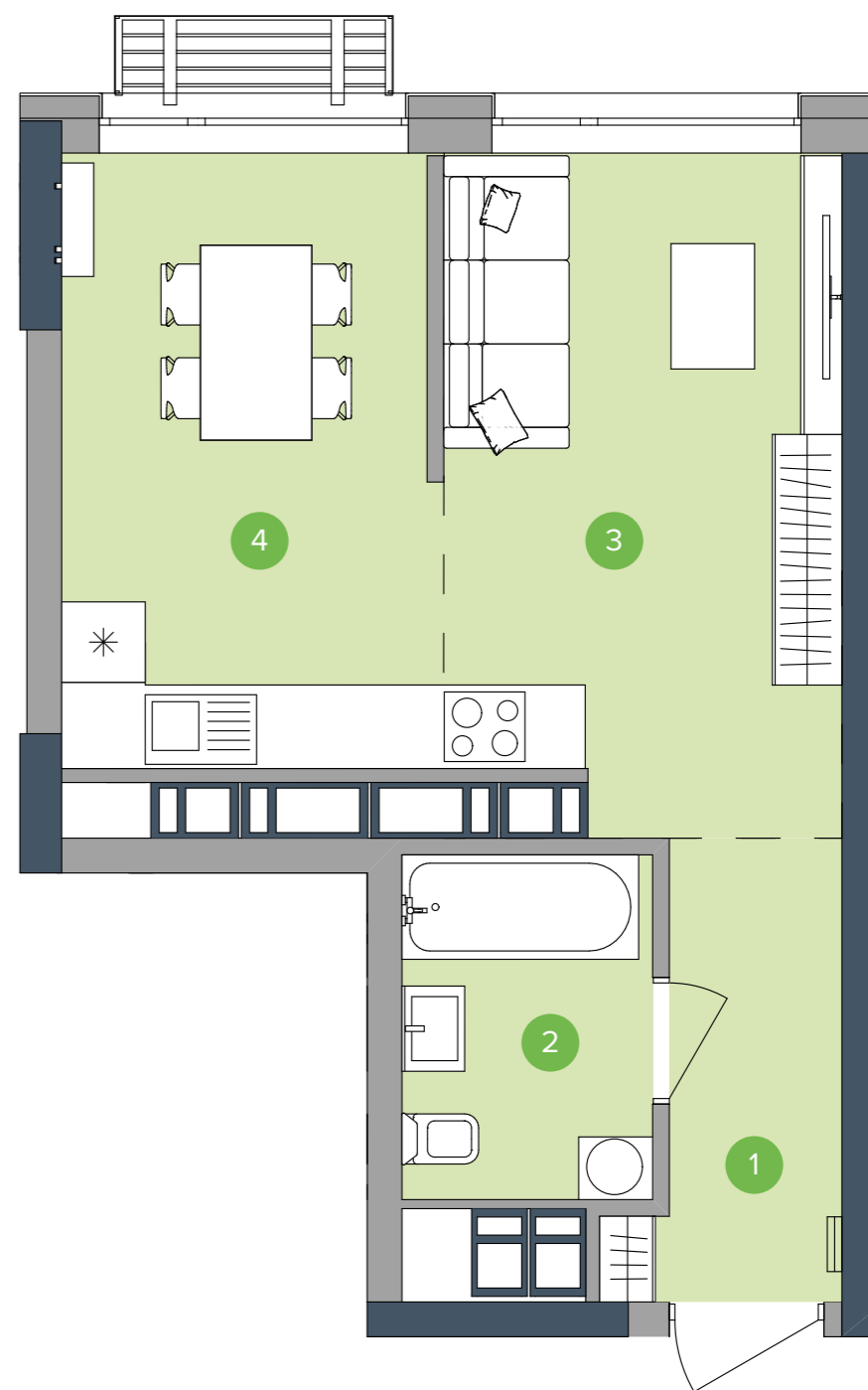
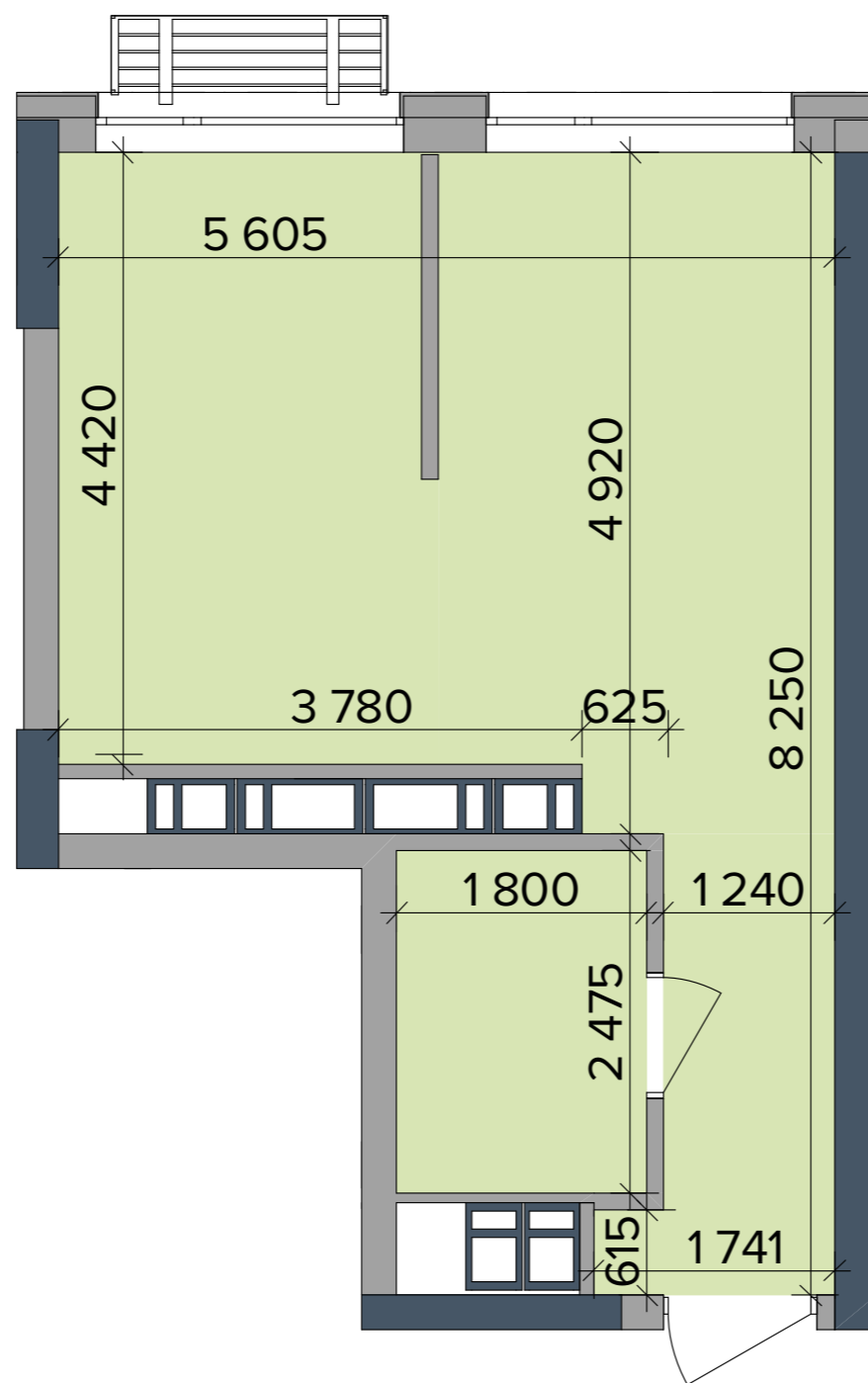


БУДИНОК НА ГЕНЕРАЛЬНОМУ ПЛАНІ



РОЗМІЩЕННЯ КВАРТИРИ НА ПОВЕРСІ



НАЙМЕНУВАННЯ	ПЛОЩА, М²
--------------	-----------

1 Передпокій	4,44
2 Ванна	4,46
3 Кімната	13,55
4 Кухня	12,13

Житлова площа	13,55
Загальна площа	34,58