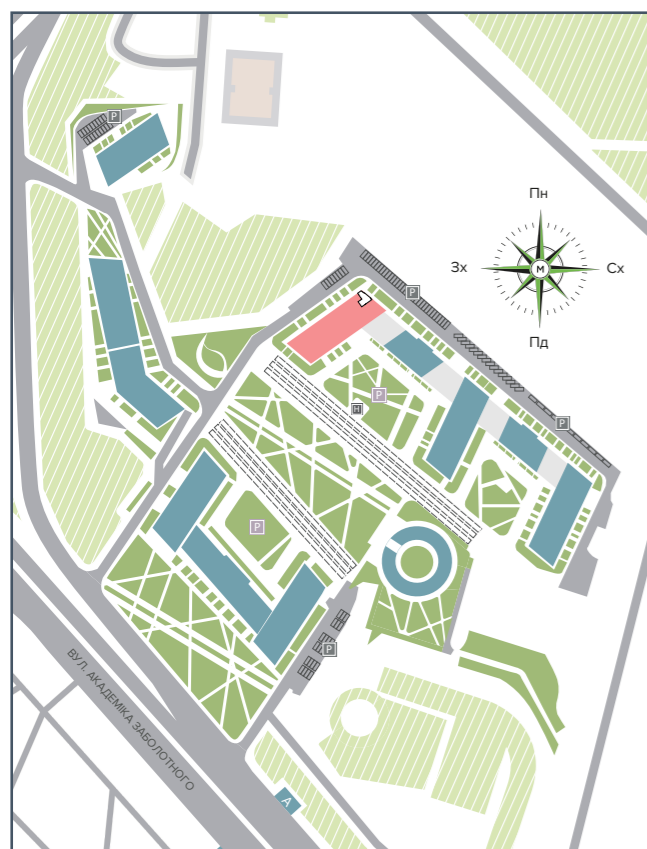
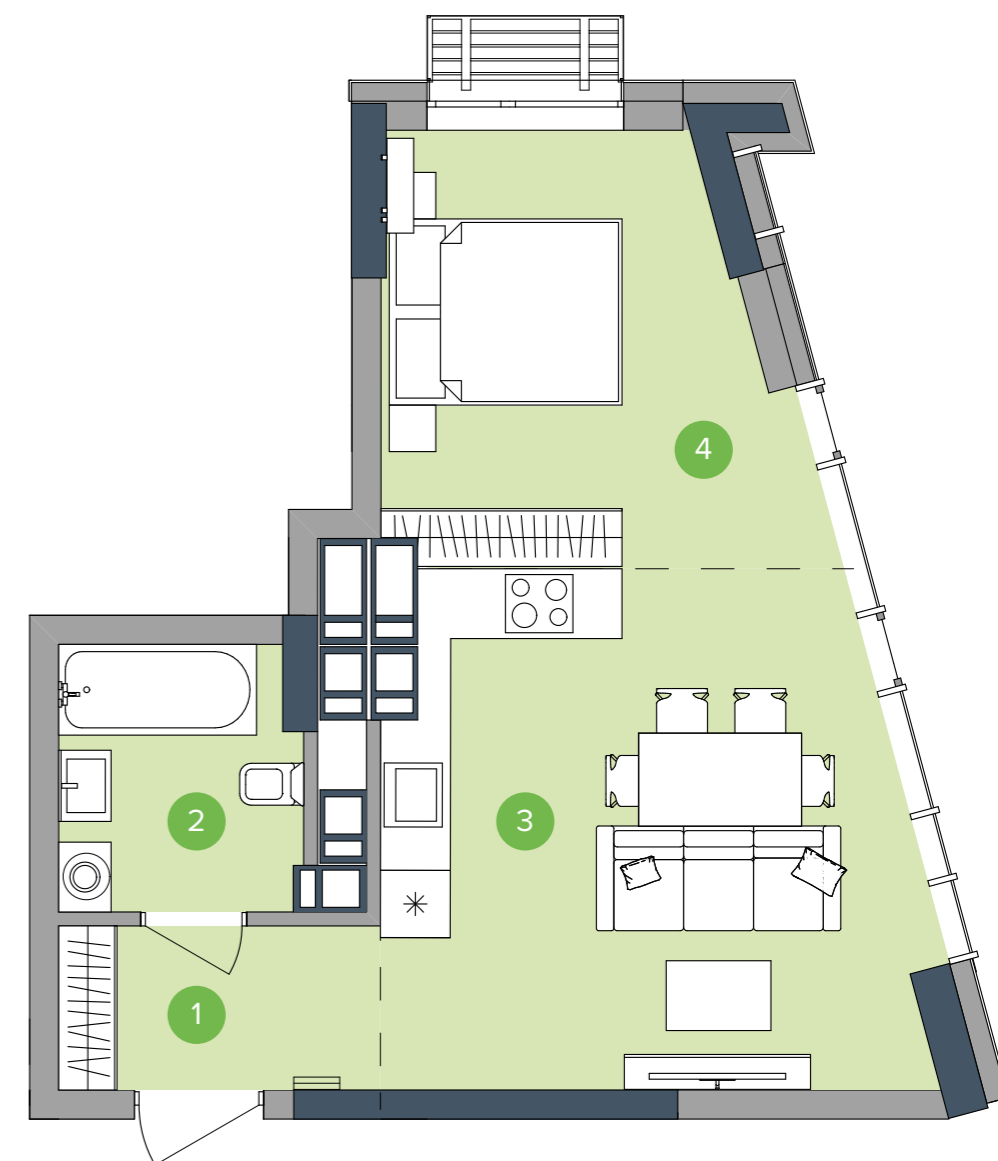
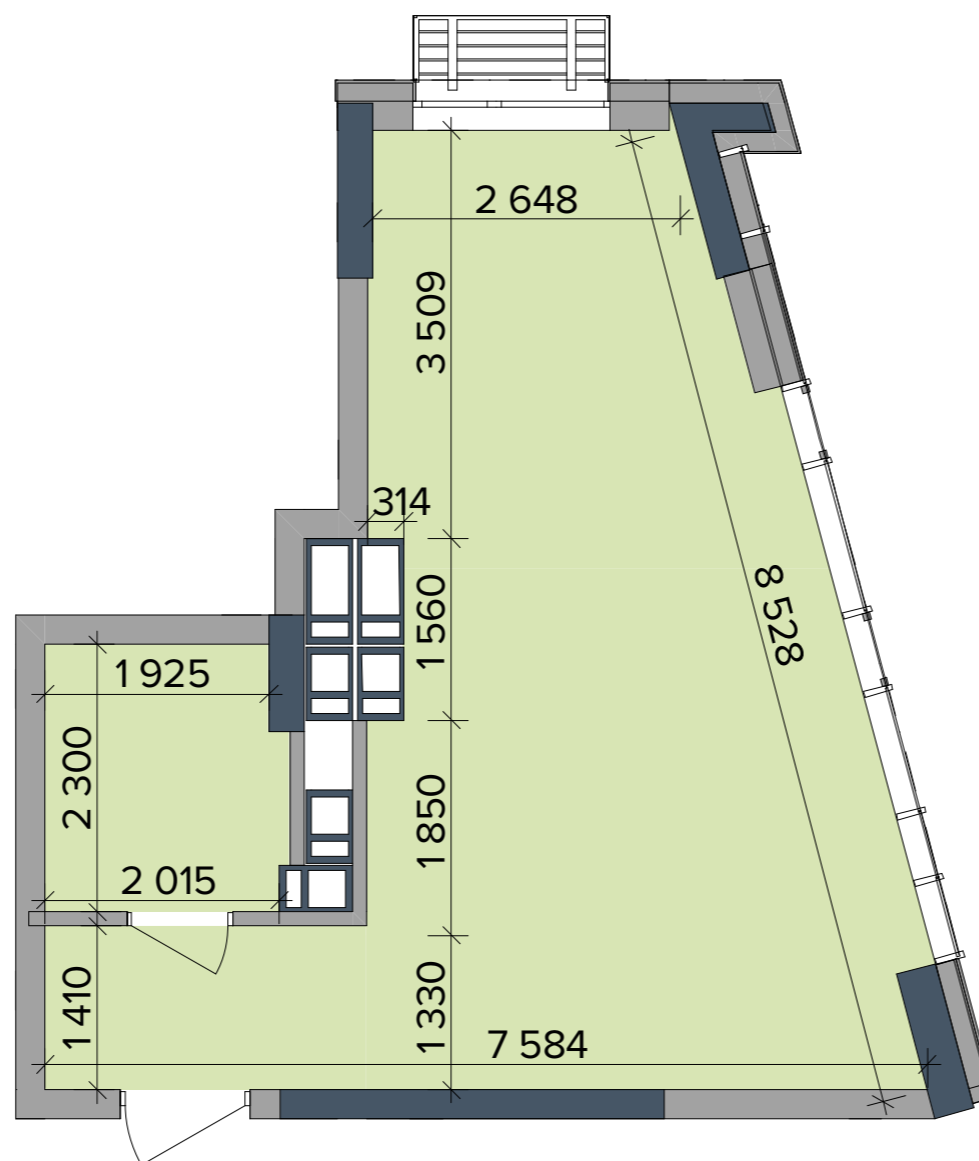


БУДИНОК НА ГЕНЕРАЛЬНОМУ ПЛАНІ



РОЗМІЩЕННЯ КВАРТИРИ НА ПОВЕРСІ



НАЙМЕНУВАННЯ	ПЛОЩА, М²
--------------	-----------

1 Передпокій	3,90
2 Ванна	4,67
3 Кухня-вітальня	19,75
4 Кімната	12,41

Житлова площа	12,41
Загальна площа	40,73