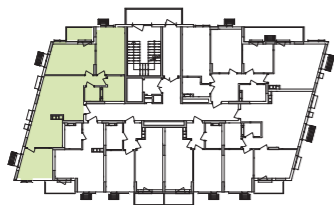


БУДИНОК НА ГЕНЕРАЛЬНОМУ ПЛАНІ



РОЗМІЩЕННЯ КВАРТИРИ НА ПОВЕРСІ



НАЙМЕНУВАННЯ | ПЛОЩА, М²

1	Передпокій	4,57
2	Кухня-вітальня	32,19
3	Спальня 1	11,60
4	Санвузол	2,62
5	Ванна	5,66
6	Спальня 2	17,05
7	Спальня 3	16,28
8	Тераса	1,13

Житлова площа	64,97
Загальна площа	91,10

