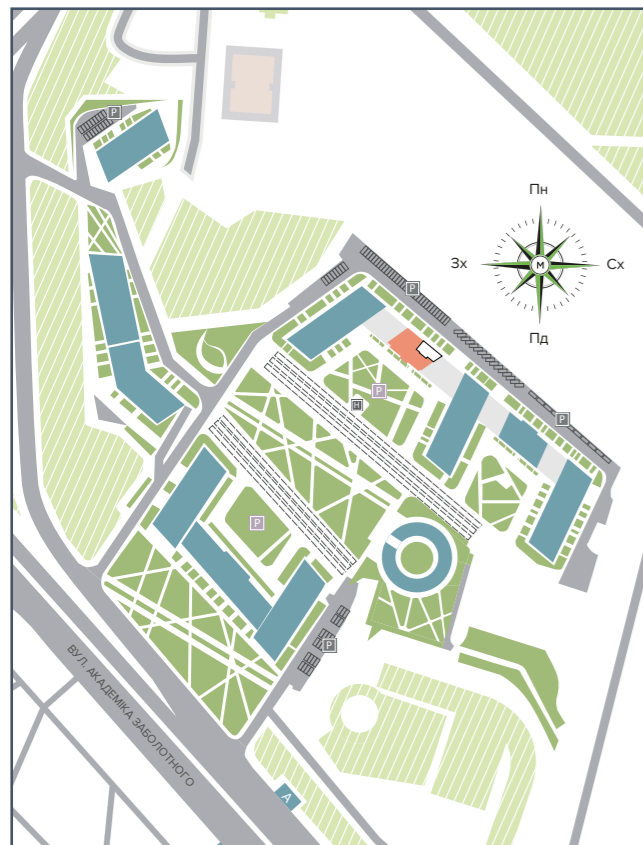
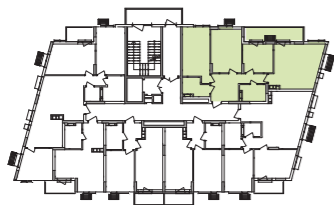


БУДИНОК НА ГЕНЕРАЛЬНОМУ ПЛАНІ



РОЗМІЩЕННЯ КВАРТИРИ НА ПОВЕРСІ



НАЙМЕНУВАННЯ | ПЛОЩА, М²

| | | |
|---|----------------|-------|
| 1 | Передпокій | 12,29 |
| 2 | Ванна | 5,15 |
| 3 | Спальня 1 | 16,84 |
| 4 | Спальня 2 | 16,12 |
| 5 | Спальня 3 | 10,20 |
| 6 | Санвузол | 4,86 |
| 7 | Кухня-вітальня | 25,21 |
| 8 | Тераса | 2,55 |

| | |
|----------------|-------|
| Житлова площа | 60,34 |
| Загальна площа | 93,22 |

