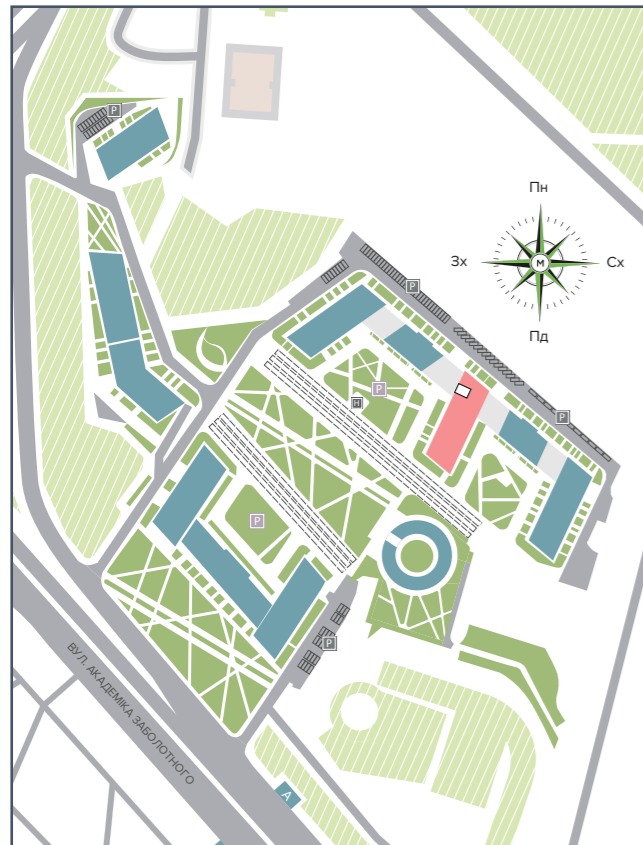
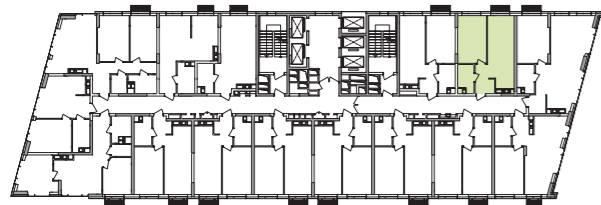


## БУДИНОК НА ГЕНЕРАЛЬНОМУ ПЛАНІ



## РОЗМІЩЕННЯ КВАРТИРИ НА ПОВЕРСІ



НАЙМЕНУВАННЯ	ПЛОЩА, М²
--------------	-----------

1 Передпокій	5,27
2 Ванна	4,67
3 Кухня-вітальня	21,35
4 Кімната	15,07

Житлова площа	15,07
Загальна площа	46,36

