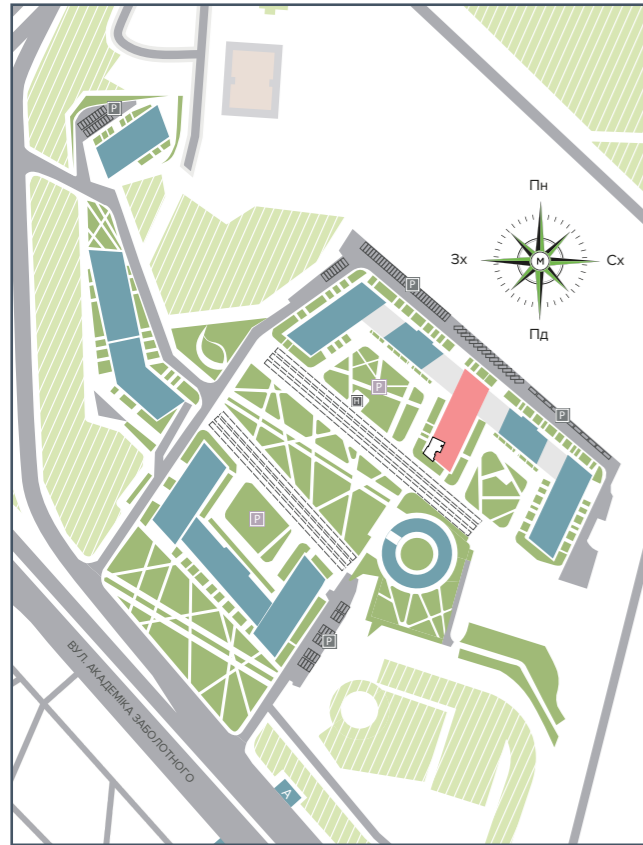
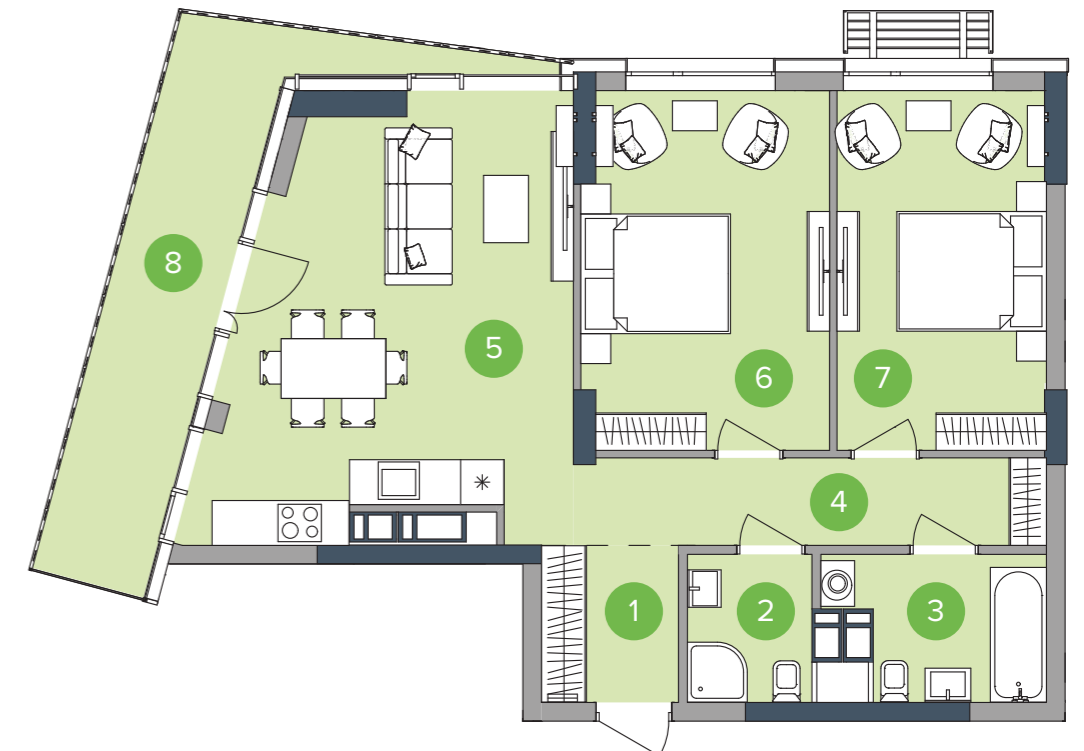
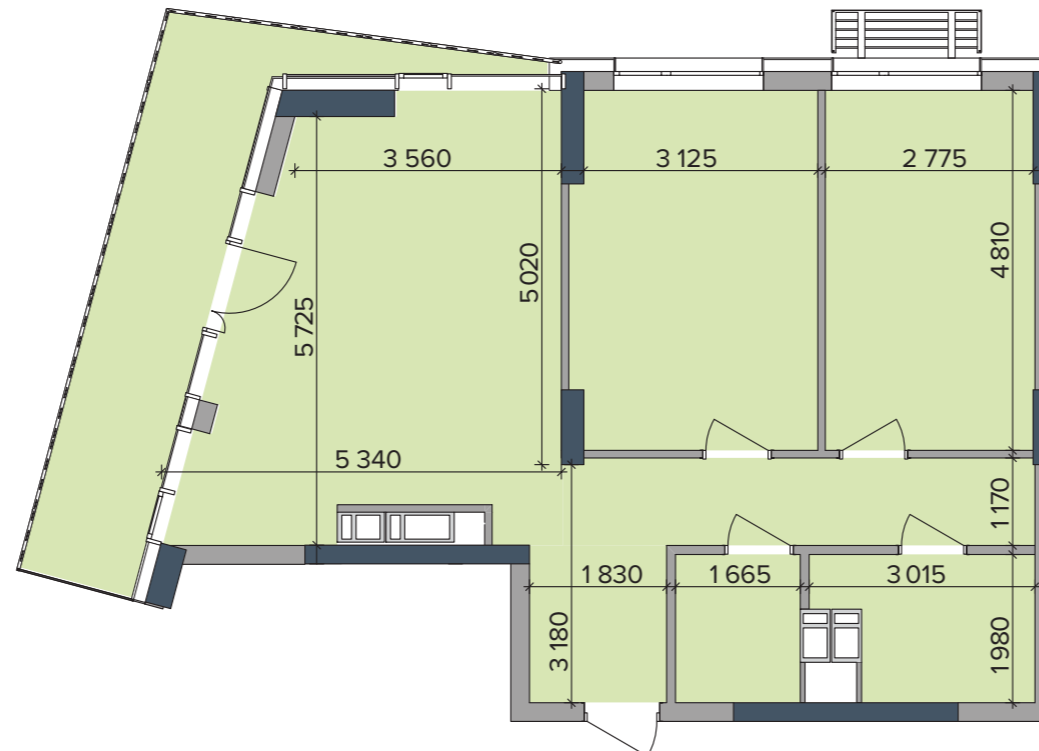
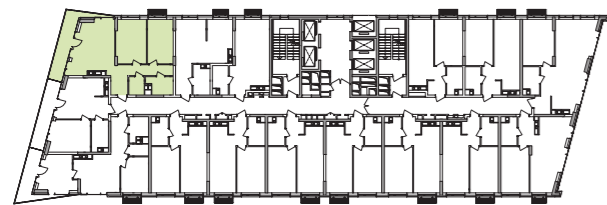


## БУДИНОК НА ГЕНЕРАЛЬНОМУ ПЛАНІ



## РОЗМІЩЕННЯ КВАРТИРИ НА ПОВЕРСІ



## НАЙМЕНУВАННЯ | ПЛОЩА, М²

1	Передпокій	3,84
2	Санвузол	3,30
3	Ванна	5,10
4	Коридор	7,40
5	Кухня-вітальня	26,19
6	Спальня 1	15,58
7	Спальня 2	13,41
8	Тераса	4,20

Житлова площа	28,99
Загальна площа	79,02