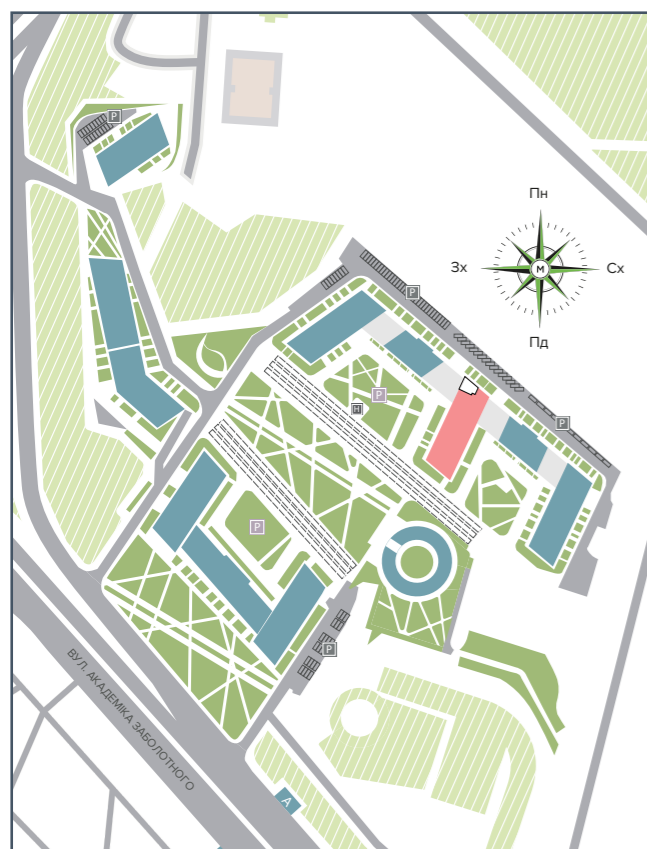
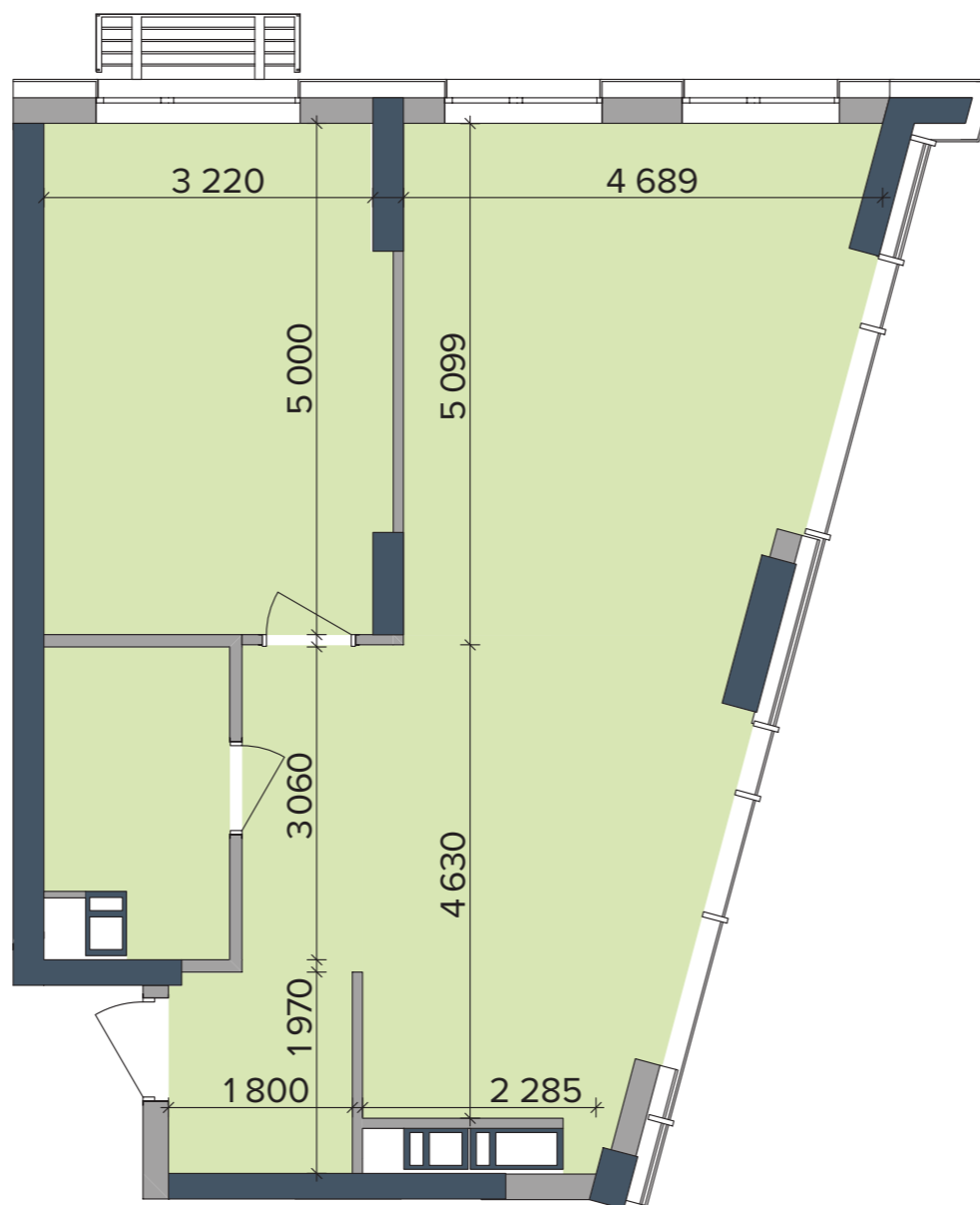
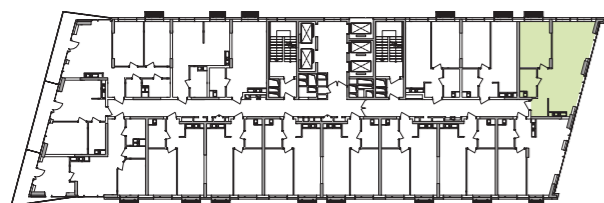


БУДИНОК НА ГЕНЕРАЛЬНОМУ ПЛАНІ



РОЗМІЩЕННЯ КВАРТИРИ НА ПОВЕРСІ



НАЙМЕНУВАННЯ	ПЛОЩА, М ²
--------------	-----------------------

1 Передпокій	7,31
2 Ванна	5,03
3 Кухня	17,50
4 Кімната 1	16,63
5 Кімната 2	21,01

Житлова площа	37,64
Загальна площа	67,48