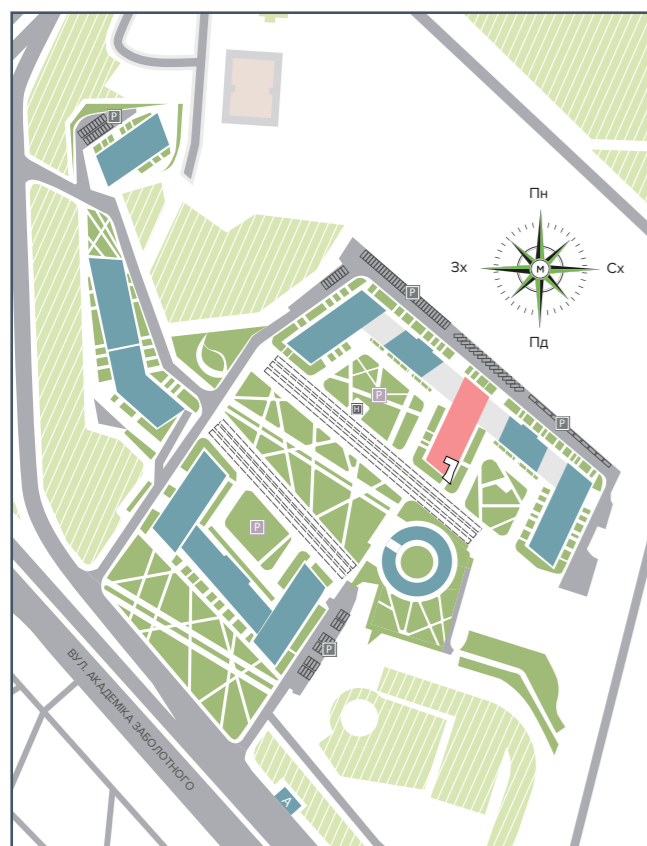
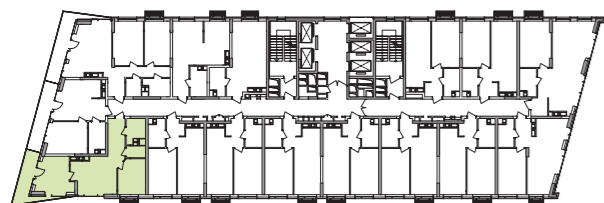


БУДИНОК НА ГЕНЕРАЛЬНОМУ ПЛАНІ



РОЗМІЩЕННЯ КВАРТИРИ НА ПОВЕРСІ



НАЙМЕНУВАННЯ | ПЛОЩА, М²

1	Передпокій	7,61
2	Ванна	4,99
3	Санвузол	2,65
4	Кухня-вітальня	20,74
5	Спальня 1	11,13
6	Спальня 2	14,69
7	Тераса	3,40

Житлова площа	33,93
Загальна площа	65,21

