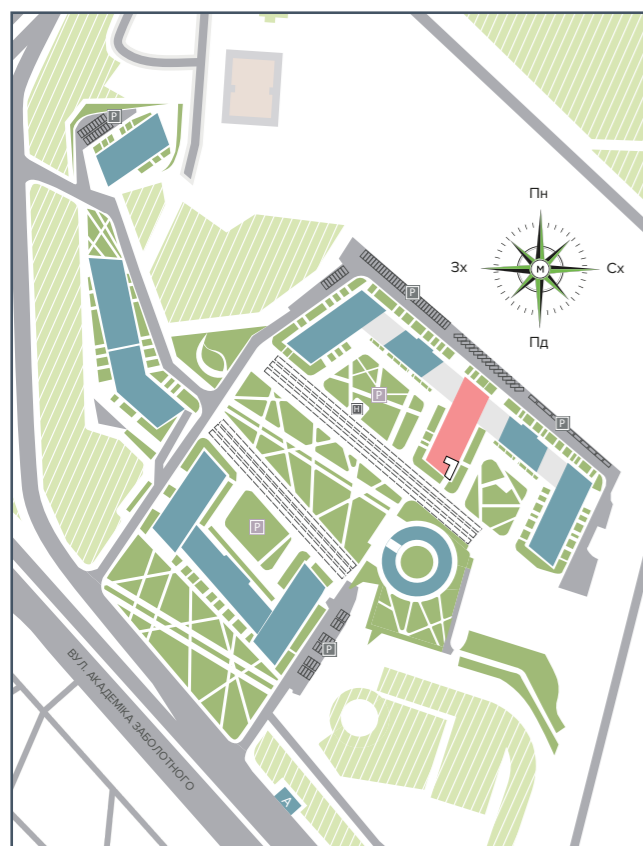
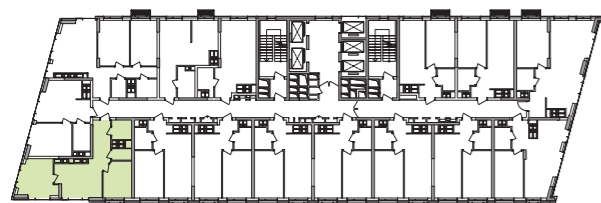


БУДИНОК НА ГЕНЕРАЛЬНОМУ ПЛАНІ



РОЗМІЩЕННЯ КВАРТИРИ НА ПОВЕРСІ



НАЙМЕНУВАННЯ | ПЛОЩА, М²

| | | |
|---|----------------|-------|
| 1 | Передпокій | 7,61 |
| 2 | Ванна | 4,35 |
| 3 | Санвузол | 2,51 |
| 4 | Кухня-вітальня | 19,93 |
| 5 | Спальня 1 | 11,13 |
| 6 | Спальня 2 | 14,69 |

| | |
|----------------|-------|
| Житлова площа | 33,12 |
| Загальна площа | 60,22 |

