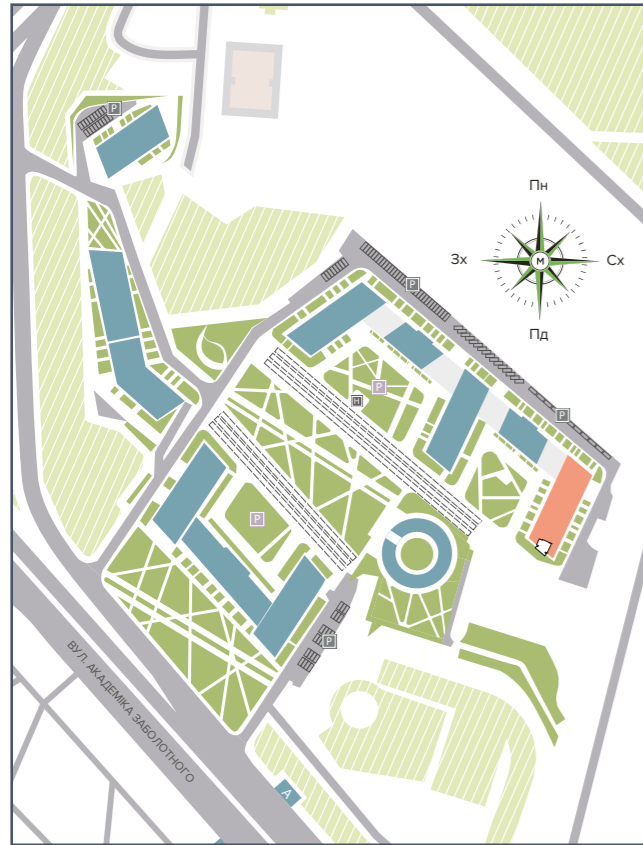
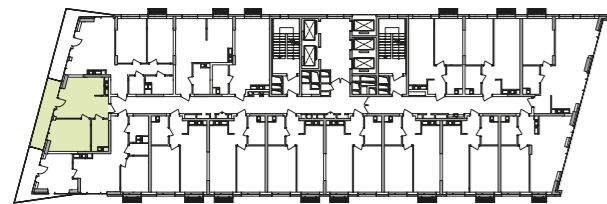


БУДИНОК НА ГЕНЕРАЛЬНОМУ ПЛАНІ



РОЗМІЩЕННЯ КВАРТИРИ НА ПОВЕРСІ



НАЙМЕНУВАННЯ | ПЛОЩА, М²

- 1 Передпокій | 3,56
- 2 Ванна | 5,78
- 3 Кухня-вітальня | 18,46
- 4 Кімната | 15,15
- 5 Тераса | 3,62

Житлова площа	15,15
Загальна площа	46,57