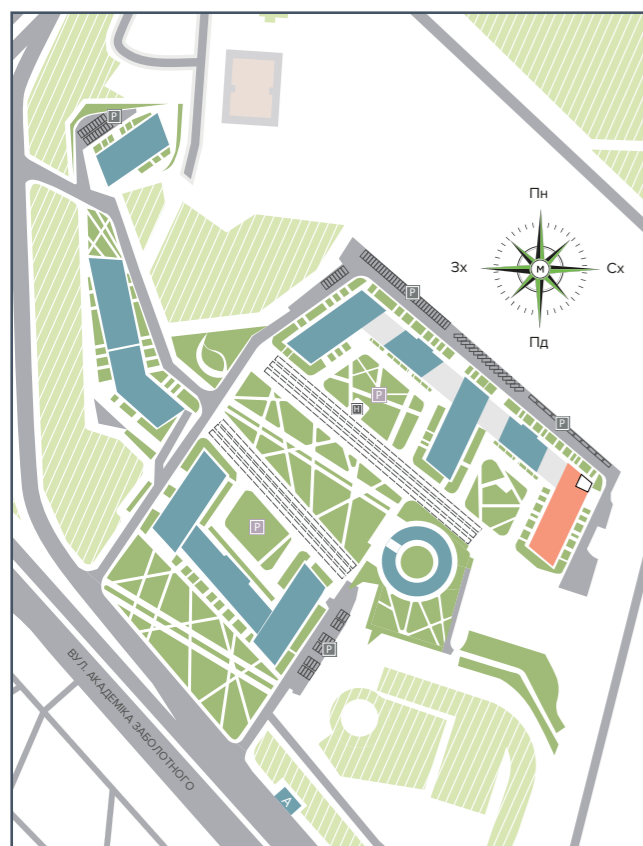
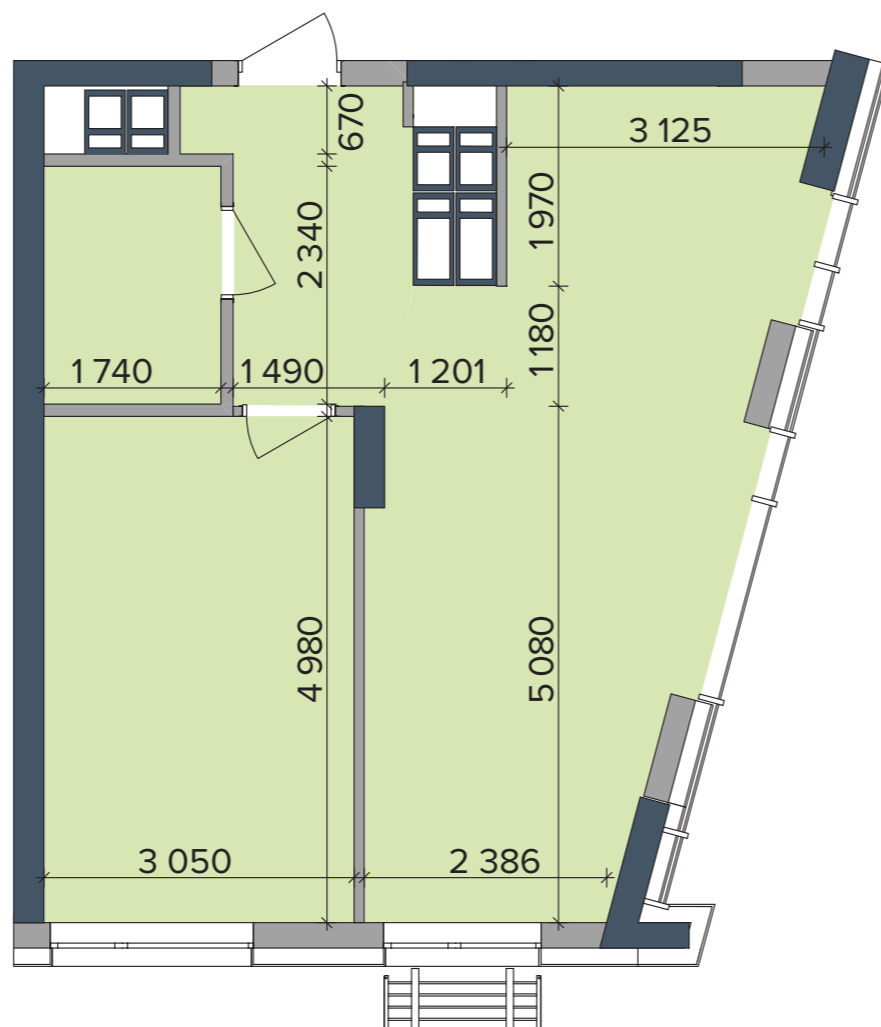
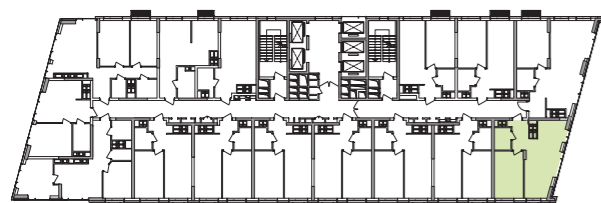


БУДИНОК НА ГЕНЕРАЛЬНОМУ ПЛАНІ



РОЗМІЩЕННЯ КВАРТИРИ НА ПОВЕРСІ



НАЙМЕНУВАННЯ	ПЛОЩА, М²
--------------	-----------

1 Передпокій	5,75
2 Ванна	4,07
3 Кухня-вітальня	26,63
4 Кімната	15,19

Житлова площа	15,19
Загальна площа	51,64