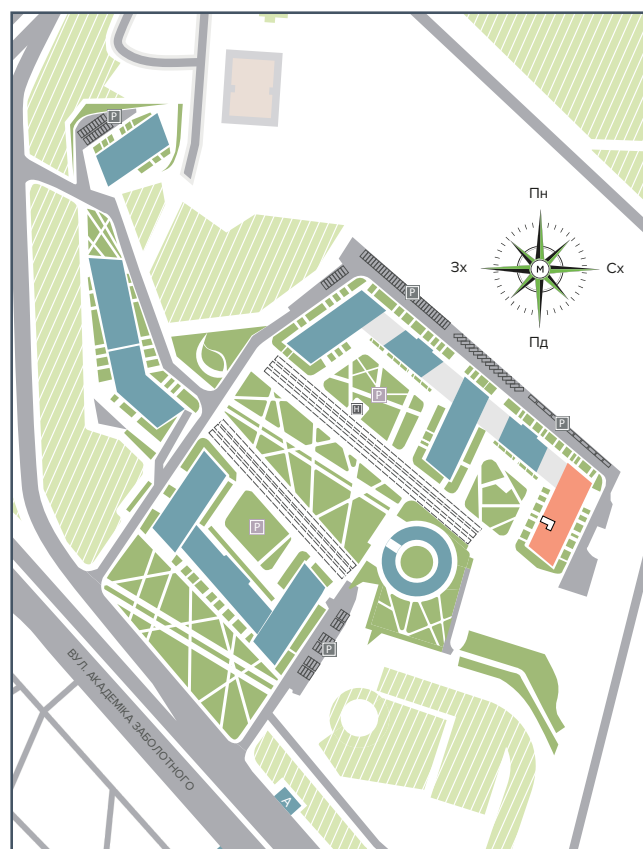
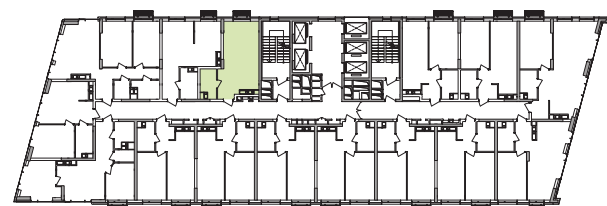


БУДИНОК НА ГЕНЕРАЛЬНОМУ ПЛАНІ



РОЗМІЩЕННЯ КВАРТИРИ НА ПОВЕРСІ



НАЙМЕНУВАННЯ	ПЛОЩА, М²
--------------	-----------

1 Передпокій	3,53
2 Ванна	4,85
3 Кухня	9,80
4 Кімната	16,60

Житлова площа	16,60
Загальна площа	34,78

