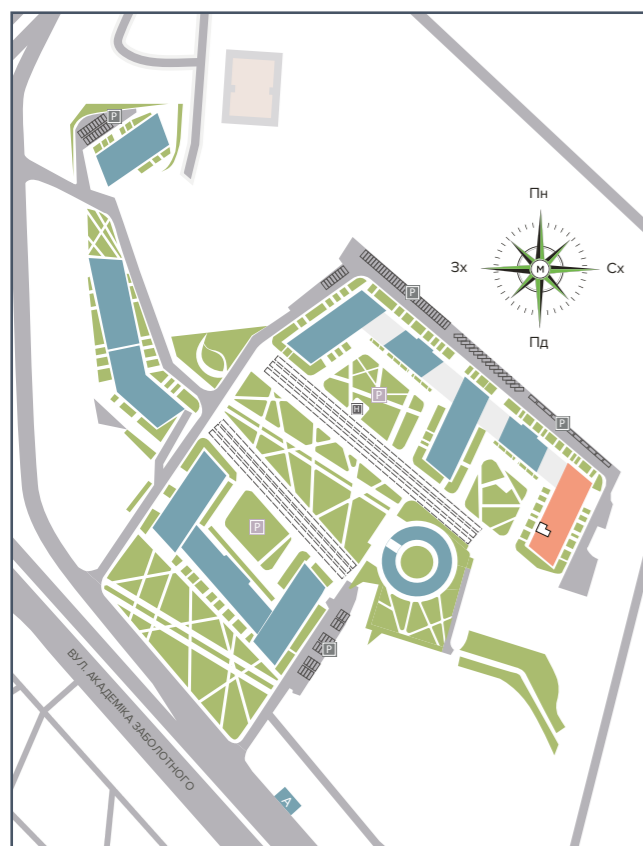
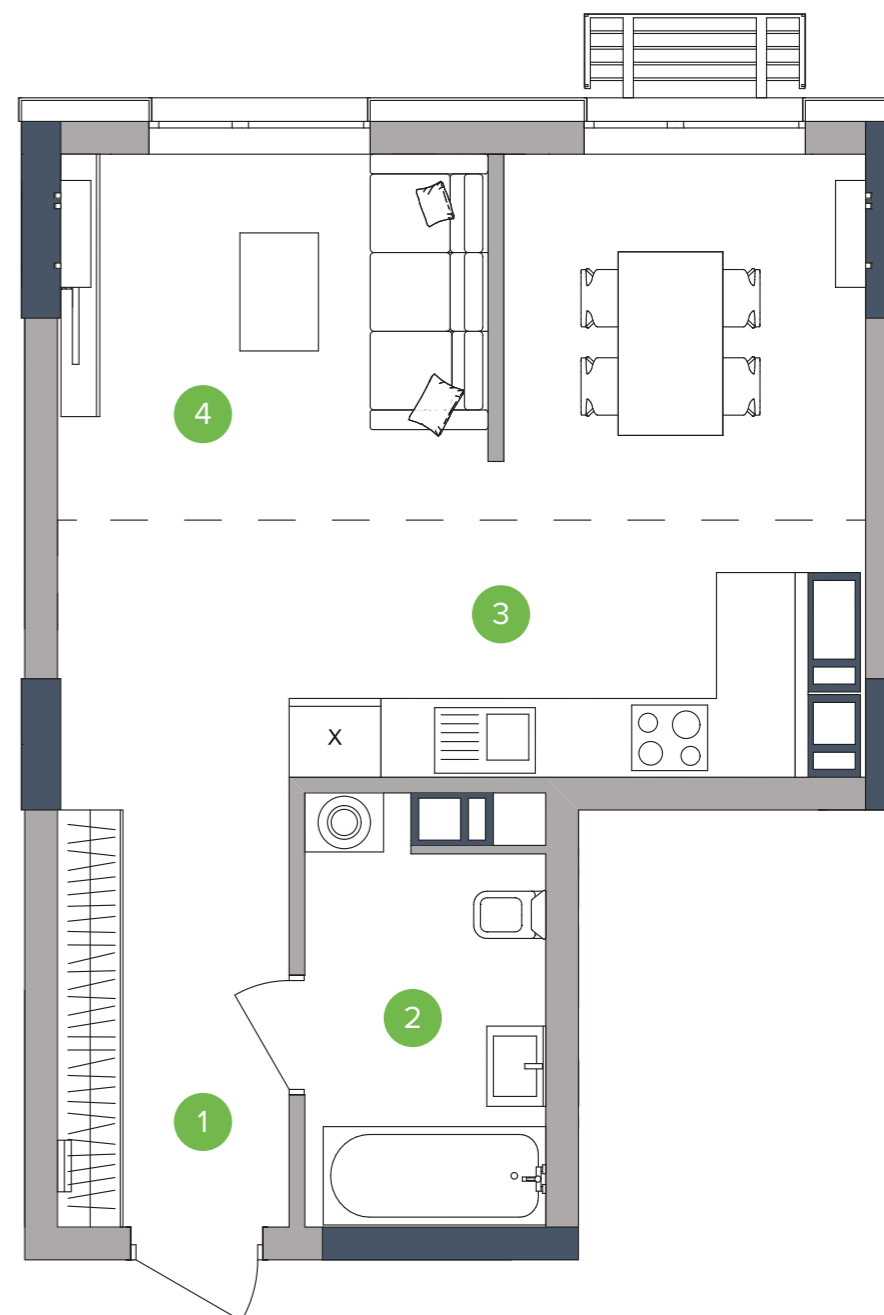
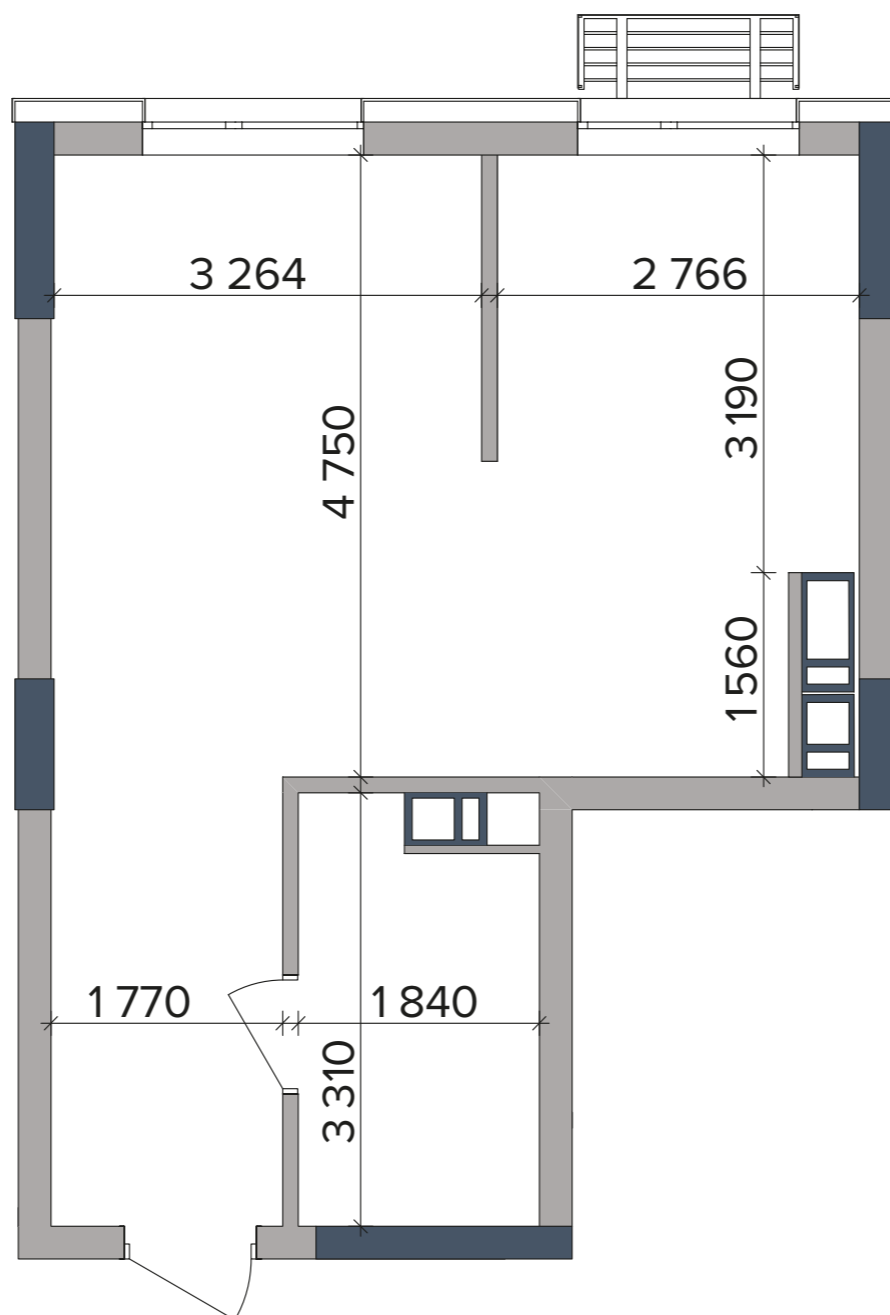
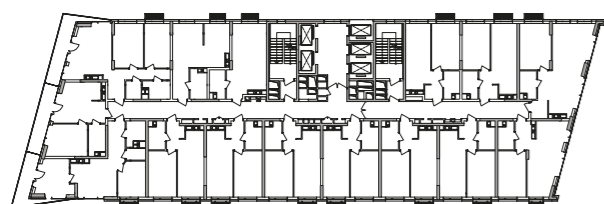


## БУДИНОК НА ГЕНЕРАЛЬНОМУ ПЛАНІ



## РОЗМІЩЕННЯ КВАРТИРИ НА ПОВЕРСІ



НАЙМЕНУВАННЯ	ПЛОЩА, М²
--------------	-----------

1 Передпокій	6,07
2 Ванна	5,61
3 Кухня	11,24
4 Кімната	17,20

Житлова площа	17,20
Загальна площа	40,12